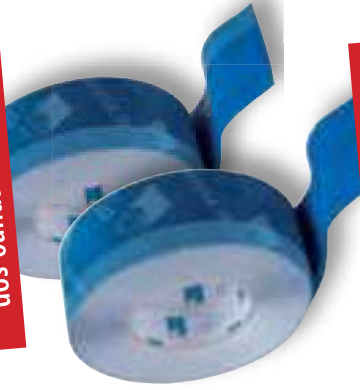


Para entramado ligero con dos bandas adhesivas



Para construcción maciza con una banda adhesiva

CONTEGA IQ

Cinta inteligente de unión con ventanas, valido para interiores como para exteriores

CAMPOS DE APLICACIÓN: CONTEGA IQ se usa para conseguir uniones seguros y herméticos con elementos constructivos como puertas y ventanas en el plano de estanqueidad al aire. También valido para exteriores estanco al viento y a la lluvia

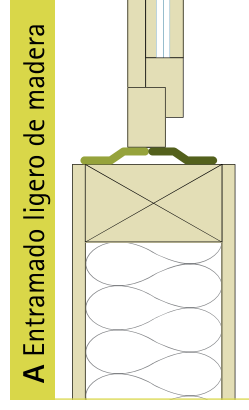
ARTICULO	ART.-NR.	EAN	LARGO	ANCHO	UE	KG/UE	UE/PAL.
1 Franja autoadhesiva (para uso en construcciones de muros macizos)	12941	4026639129413	30 m	9 cm	8	5,5	30
2 Franjas autoadhesivas (para uso en construcción de madera)	13016	4026639130167	30 m	9 cm	8	7	30

VENTAJAS:

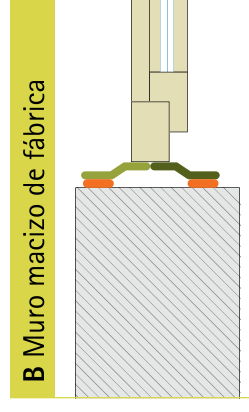
Valor s_d variable: Colocación de ventanas con una misma cinta en el interior y en el exterior; Uniones de freno de vapor en ventanas y puertas según; DIN 4108-7, SIA 180 y OENORM B 8110-2 en el interior; Uniones abiertas a la difusión de vapor pero estancas al viento y al agua en el exterior; especialmente flexible y adaptable, fácil de plegar en las esquinas; Tejido revocable; con pliegue de dilatación para absorber movimientos de los componentes constructivos

DATOS TÉCNICOS:

Material:	tejido PP y membrana especial copolimérica de PE
Adhesivo:	adhesivo especial de acrilato
Valor s_d :	0,25 – 10 m variable según humedad ambiental
Resist. temp.:	a largo plazo desde -40 °C hasta +90 °C
Temp. de aplicación:	desde -10 °C
Intemperie:	3 meses



A Entramado ligero de madera
CONTEGA IQ se adhiere con la primera franja adhesiva lateralmente al marco de la ventana y con la segunda a la moqueta del muro de fábrica.



B Muro macizo de fábrica
CONTEGA IQ se adhiere con la franja adhesiva lateralmente al marco de la ventana y con el adhesivo ORCON F o ORCON CLASSIC perimetralmente a la moqueta