



Gama de productos



Válido desde 01.01.2025 · Soluciones para la hermeticidad de cubiertas y edificios



El principio mín-más de pro clima

Lámina de hermetización al aire
INTELLO PLUS
página 8



Adhesivo de unión
ORCON
página 26/27

100 AÑOS
FUERZA ADHESIVA
✓ ensayado con éxito
✓ único a nivel mundial
TESCON VANA · TESCON NAL 1 · UNO SAFE · ORCON
proclima.com/100years

Cinta adhesiva
TESCON VANA
página 27

Sellado seguro de esquinas
TESCON PROTECT
página 31

Lámina bajo-teja
SOLITEX MENTO 3000
página 14



Sellado de perforaciones por clavos
TESCON NAIDECK
página 33

Imprimación
TESCON SPRIMER
TESCON PRIMER RP
página 41/42

Membrana líquida
AEROSANA VISCONN
a partir de la página 22

Máximo efecto con pocos productos

El núcleo del sistema pro clima solo se compone solo de unos pocos productos básicos. Con ellos se dispone prácticamente de los medios necesarios para solucionar con seguridad las tareas habituales en cada obra. En caso de encontrarse con demandas mayores, siempre tiene a su disposición la gama completa de los productos pro clima.

pro clima
10 años garantía del sistema
amplio · transparente · justo
proclima.com/service/system-warranty



Vista general completa de la gama de productos

Láminas de hermeticidad al aire para el interior	Obra nueva y rehabilitación INTELLO® página 8	Obra nueva y rehabilitación INTELLO® PLUS página 8	Obra nueva y rehabilitación desde el exterior INTELLO® X / connect página 9	Obra nueva y rehabilitación desde el exterior INTELLO® X PLUS página 9	Obra nueva y rehabilitación INTELLO® conneX página 10
	Obra nueva y rehabilitación DB+ página 10	Obra nueva y rehabilitación desde el exterior DA / connect página 11	Rehabilitación desde el exterior DASATOP® página 11	Rehabilitación desde el exterior DASAPLANO 0,01 connect página 12	
Láminas	Lámina anti-goteo RB página 12				

Láminas de estanqueidad al viento para el exterior	Cubierta SOLITEX® QUANTHO 3000 connect página 13 Nuevo Formato de Suministro	Cubierta SOLITEX MENTO® 1000 página 13	Cubierta SOLITEX MENTO® 3000 página 14	Cubierta SOLITEX MENTO® 5000 página 14	Cubierta SOLITEX MENTO® PLUS página 15
	Cubierta SOLITEX MENTO® ULTRA página 15	Cubierta SOLITEX® UM connect página 16	Cubierta SOLITEX WELDANO® 3000 página 16	Cubierta SOLITEX WELDANO®-S 3000 página 17	Servicio de confección a medida y soldadura SOLITEX WELDANO® página 17
Láminas de estanqueidad al viento para el exterior	Forjado SOLITEX® ADHERO VISTO página 18	Cubierta, pared y forjado SOLITEX® ADHERO 1000 página 18	Cubierta, pared y forjado SOLITEX® ADHERO 3000 página 19		
	Pared SOLITEX FRONTA® WA página 19	Pared SOLITEX FRONTA® QUATTRO página 20	Pared SOLITEX FRONTA® QUATTRO FB página 20	Pared SOLITEX FRONTA® PENTA página 21	Pared SOLITEX FRONTA® HUMIDA página 21

Membranas líquidas	Membrana líquida AEROSANA® VISCONN página 22	Membrana líquida AEROSANA® VISCONN white página 22	Membrana líquida AEROSANA® VISCONN FIBRE página 23	Membrana líquida AEROSANA® VISCONN FIBRE white página 23	Tejido de armadura AEROSANA® FLEECE página 24
	Herramienta de aplicación AEROFIXX página 24	Herramienta de aplicación+ Maletín de transporte AEROFIXX + AEROBOXX página 25 NUEVO	Maletín de transporte AEROBOXX página 25 NUEVO		

Adhesivos	Adhesivo de unión ORCON F página 26	Adhesivo de unión ORCON CLASSIC página 26	Adhesivo de unión ORCON MULTIBOND página 27		
-----------	--	--	--	--	--

Cintas adhesivas	Cinta adhesiva universal TESCON VANA página 27	Cinta adhesiva universal TESCON INVIS página 28	Cinta adhesiva universal TESCON No.1 página 28	Cinta adhesiva de aplicación rápida TESCON RAPIC página 29	Cinta adhesiva universal UNI TAPE página 29
	Cinta adhesiva de reparación UNI TAPE XL página 30	Cinta adhesiva de doble cara DUPLEX página 30			

Cinta adhesiva para esquinas TESCON PROTECT página 31	Cinta adhesiva para esquinas TESCON PROFIL página 31				Sellado de esquinas
Cinta acuifera EXTOSEAL ENCORS página 32	Cinta acuifera EXTOSEAL FINOC página 32				Cintas acuiferas
Cinta de sellado de clavos TESCON NAIDECK página 33	Cinta de sellado de clavos TESCON NAIDECK mono página 33	Parche de sellado de clavos TESCON NAIDECK mono patch p. 34			Cintas de sellado de clavos
Cinta adhesiva de conexión CONTEGA SOLIDO SL página 35	Cinta adhesiva de conexión CONTEGA SOLIDO SL-D página 36	Cinta adhesiva de conexión CONTEGA SL página 35	Cinta adhesiva de conexión CONTEGA PV página 34		Sellado de conexiones, ventanas
Cinta adhesiva de conexión CONTEGA SOLIDO EXO página 37	Cinta adhesiva de conexión CONTEGA SOLIDO EXO-D página 37	Cinta adhesiva de conexión CONTEGA EXO página 36	Cinta comprimida de expansión CONTEGA FIDEN EXO página 40	Elemento de fijación para rollos empezados KLIPFIX página 40	
Cinta adhesiva de conexión CONTEGA SOLIDO IQ página 38	Cinta adhesiva de conexión CONTEGA SOLIDO IQ-X página 39	Cinta adhesiva de conexión CONTEGA SOLIDO IQ-D página 39	Cinta adhesiva de conexión CONTEGA IQ página 38		Sellado de conexiones, ventanas
Imprimación TESCON SPRIMER página 41	Imprimación TESCON PRIMER RP página 41				Imprimación
Pasatubo KAFLEX mono página 42	Pasatubo KAFLEX duo página 43	Pasatubo KAFLEX multi página 44	Pasatubo KAFLEX post página 44	Pasatubo ROFLEX 20 página 45	Pasatubos
Pasatubo ROFLEX 20 multi página 46	Pasatubo ROFLEX 30-300 página 46	Pasatubo ROFLEX SOLIDO página 47	Pasatubo ROFLEX exto página 47	Pasatubo WELDANO ROFLEX página 48	
Pasatubo WELDANO ROFLEX PLUS página 48	Pasatubo WELDANO ROFLEX MODI página 49/50 NUEVO	Salida de aguas ADHERO Floor Drain página 50			
Soldadura líquida WELDANO TURGA HS página 51 NUEVO	Soldadura líquida WELDANO TURGA página 51	Brochabotella para el líquido de soldadura página 52	Rodillo de presión ROLLFIX página 52	Solucion de detalle WELDANO INCAV página 53	Soluciones de detalles
Solucion de detalle WELDANO INVEX página 53	Solucion de detalle WELDANO INVEX 3D página 54 NUEVO	Banda adhesiva de conexión SOLTEMPA página 54	Solucion de detalle INSTAABOX página 55	Solucion de detalle TESCON TANGO página 55 Hasta fin de existencias	
Solucion de detalle TESCON INCAV página 56 Hasta fin de existencias	Solucion de detalle TESCON VANA patch página 56	Solucion de detalle STOPPA página 57	Solucion de detalle CLOX / CLOX SLIM página 57-58 Hasta fin de existencias	Solucion de detalle TESCON FIX página 59	
Solucion de detalle DASATOP FIX página 59	Accesorio de aplicación y limpieza GLUMEX página 60 Hasta fin de existencias				

Así están seguros



Les respaldamos con una garantía amplia, justa y limpia:

- ✓ Prestaciones amplias en caso de siniestro
- ✓ Dentro del sistema pro clima, garantía por el doble espacio de tiempo del requerido legalmente
- ✓ Incluye desmontaje, reciclaje, sustitución del material y nueva colocación

Más información:

proclima.info/en/system-warranty



Una unión segura para toda una vida de un elemento constructivo



- ✓ Funcionamiento durante 100 años, independientemente comprobado y confirmado
- ✓ Único a nivel mundial
- ✓ Cintas adhesivas con adhesivo resistente al agua SOLID-Kleber
- ✓ Para la aplicación en interiores y exteriores

Más información:

proclima.com/100years



Guía de productos por orden alfabético

ADHERO Floor Drain	50	DASATOP FIX	59	ROFLEX SOLIDO	47	TESCON INVIS	28
AEROBOXX	25	DB+	10	ROLLFIX	52	TESCON NAIDECK	33
AEROFIXX	24	DUPLEX	30	SOLITEX ADHERO 1000	18	TESCON NAIDECK mono	33
AEROFIXX + AEROFIXX	25	EXTOSEAL ENCORS	32	SOLITEX ADHERO 3000	19	TESCON NAIDECK mono patch	34
AEROSANA FLEECE	24	EXTOSEAL FINOC	32	SOLITEX ADHERO VISTO	18	TESCON No.1	28
AEROSANA VISCONN /white	22	GLUMEX	60	SOLITEX FRONTA HUMIDA	21	TESCON PRIMER RP	41
AEROSANA VISCONN FIBRE /white	23	INSTAABOX	55	SOLITEX FRONTA PENTA /connect	21	TESCON PROTECT	31
Brochabotella	53	INTELLO	8	SOLITEX FRONTA QUATTRO /connect	20	TESCON PROFIL	31
CLOX 106,5	57	INTELLO conneX	10	SOLITEX FRONTA QUATTRO FB /connect	20	TESCON RAPIC	29
CLOX SLIM 106,5/ 120	58	INTELLO PLUS	8	SOLITEX FRONTA WA /connect	19	TESCON SPRIMER	41
CONTEGA EXO	36	INTELLO X /connect	9	SOLITEX MENTO 1000 /connect	13	TESCON TANGO	55
CONTEGA FIDEN EXO	40	INTELLO X PLUS	9	SOLITEX MENTO 3000 /connect	14	TESCON VANA	27
CONTEGA IQ	38	KAFLEX duo /KAFLEX duo black	43	SOLITEX MENTO 5000 /connect	14	TESCON VANA patch	56
CONTEGA PV	34	KAFLEX mono /KAFLEX mono black	42	SOLITEX MENTO PLUS /connect	15	UNI TAPE /XL	29/30
CONTEGA SL	35	KAFLEX multi	44	SOLITEX MENTO ULTRA /connect	15	WELDANO INCAV	53
CONTEGA SOLIDO EXO	37	KAFLEX post	44	SOLITEX QUANTHO 3000 connect	13	WELDANO INVEX	53
CONTEGA SOLIDO EXO-D	37	KLIPFIX	40	SOLITEX UM connect	16	WELDANO INVEX 3D	54
CONTEGA SOLIDO IQ	38	ORCON CLASSIC	26	SOLITEX WELDANO 3000	16	WELDANO ROFLEX	48
CONTEGA SOLIDO IQ-D	39	ORCON F	26	SOLITEX WELDANO-S 3000	17	WELDANO ROFLEX MODI	49/50
CONTEGA SOLIDO IQ-X	39	ORCON MULTIBOND	27	SOLITEX WELDANO Servicio de confección a medida y soldadura	17	WELDANO ROFLEX PLUS	48
CONTEGA SOLIDO SL	35	RB	12	SOLTEMPA	54	WELDANO TURGA	51
CONTEGA SOLIDO SL-D	36	ROFLEX 20 /black	45	STOPPA	57	WELDANO TURGA HS	51
DA /connect	11	ROFLEX 20 multi	46	TESCON FIX	59		
DASAPLANO 0,01 connect	12	ROFLEX 30-300	46	TESCON INCAV	56		
DASATOP	11	ROFLEX exto	47				

INTELLO®

Lámina reguladora de vapor Hydrosafe® de alto rendimiento para aislamientos de fibra en forma de mantas o tableros

**Aplicación:**

Aplicación en cubiertas, paredes, techos y suelos en combinación con todos los materiales aislantes a base de fibras. En todas las soluciones constructivas abiertas a la difusión de vapor y a las cerradas a la difusión según cálculo previo.

Ventajas:

- ✓ Máxima protección ante patologías de edificios y formación de mohos por su resistencia variable a la difusión de vapor con un abanico de variabilidad muy amplio con más del factor 100
- ✓ Seguridad duradera: prestaciones confirmadas y certificadas oficialmente (ETA-18/1146)
- ✓ Seguridad en obras durante el invierno por su función-Hydrosafe®
- ✓ Colocación sencilla, no se deshila ni desgarra

Datos técnicos:

Tejido	Polipropileno
Membrana	Polipropileno-copolimero
Peso por superficie	85 g/m ²
Valor s _d	14 m
Valor s _d variable según humedad	0,25 - >25 m
Máx. fuerza a tracción long./trans.	110 N/5 cm / 80 N/5 cm
Resistencia a temperatura	De forma duradera desde -40 °C hasta +80 °C

Más información:

proclima.info/en/intello



N° art.	GTIN	Longitud	Ancho	Superficie	Peso	piezas / palé
10091	4026639011176	20 m	1,50 m	30 m ²	3 kg	42
10090	4026639011190	50 m	1,50 m	75 m ²	7 kg	20
10077	4026639011985	50 m	3,00 m	150 m ²	14 kg	20
12221	4026639122216	50 m	3,00 m*	150 m ²	14 kg	20

*plegado a 1,60 m

INTELLO® PLUS

Lámina reguladora de vapor Hydrosafe® de alto rendimiento reforzada con malla, para todo tipo de aislantes de fibra

**Aplicación:**

Lámina reguladora de vapor para cubiertas planas e inclinadas, en paredes forjadas y suelos. Para soluciones constructivas con aislamientos térmicos como mantas tableros.

Ventajas:

- ✓ Máxima protección ante patologías de edificios y formación de mohos por su resistencia variable a la difusión de vapor con un abanico de variabilidad muy amplio con más del factor 100
- ✓ Ganador del premio por mejor producto en la comparación de la fundación Warentest 4/2012
- ✓ Seguridad duradera: prestaciones confirmadas y certificadas oficialmente (ETA-18/1146)
- ✓ Seguridad en obras durante el invierno por su función-Hydrosafe®

Datos técnicos:

Tejido	Polipropileno
Membrana	Polipropileno-copolimero
Peso por superficie	110 g/m ²
Valor s _d	14 m
Valor s _d variable según humedad	0,25 - >25 m
Máx. fuerza a tracción long./trans.	340 N/5 cm / 220 N/5 cm
Resistencia a temperatura	De forma duradera desde -40 °C hasta +80 °C

Más información:

proclima.info/en/intello-plus



N° art.	GTIN	Longitud	Ancho	Superficie	Peso	piezas / palé
10093	4026639011237	20 m	1,50 m	30 m ²	4 kg	42
10092	4026639011244	50 m	1,50 m	75 m ²	9 kg	20
10076	4026639011992	50 m	3,00 m	150 m ²	18 kg	20
12222	4026639122223	50 m	3,00 m*	150 m ²	18 kg	20

*plegado a 1,60 m

INTELLO® X

Lámina de hermeticidad y reguladora de la difusión de vapor Hydrosafe®, de alto rendimiento (la versión connect viene con zonas autoadhesivas)

**Aplicación:**

Como lámina en la parte interior de aislamientos en el plano constructivo en combinación con materiales aislantes fibrosos. En aplicaciones por encima del entablado en caso de aislamientos por encima de la estructura portante, también en combinación con aislamientos por insuflado. La lámina aguanta rayos UV difusas en interiores p. ej. en desvanes donde no se ha colocado un revestimiento interior definitivo. En caso de rehabilitaciones desde el exterior con aumento del grosor de la capa aislante entre lo existente y el aislamiento nuevo. La lámina se puede aplicar tanto en construcciones con difusión abierta como en casos de difusión cerrada como p. ej. en cubiertas planas / verdes. En el último caso tras consulta técnica y cálculo previo.

Ventajas:

- ✓ Máxima protección ante patologías de edificios y formación de mohos por su resistencia variable a la difusión de vapor
- ✓ Manejo sencillo: aplicable en aumentos de aislamientos existentes en rehabilitaciones y aislamientos en dos capas entre ambas capas
- ✓ Protege el edificio durante la fase de su edificación ante las inclemencias de la intemperie a partir de 10 % de inclinación de la cubierta
- ✓ La obra queda segura también en invierno por su función-Hydrosafe®

Datos técnicos:

Geotextil y soporte	Polipropileno
Membrana	Polipropileno-copolimero
Peso por superficie	130 g/m ²
Valor s _d	14 m
Valor s _d variable según humedad	0,25 - >25 m
Intemperie	2 meses
Resistencia a los rayos UV	Duradera ante luz-UV difusa

Más información:

proclima.info/en/intello-x



N° art.	GTIN	Longitud	Ancho	Superficie	Peso	piezas / palé
1AR03049	4026639230492	50 m	1,50 m	75 m ²	12 kg	20
1AR03858	4026639238580	50 m	3,00 m	150 m ²	24 kg	20
1AR03027*	4026639230270	50 m	1,50 m	75 m ²	14 kg	20

*variante **connect****INTELLO® X PLUS**

Lámina de hermeticidad y reguladora de la difusión de vapor Hydrosafe®, de alto rendimiento con malla de refuerzo.

**Aplicación:**

Aplicación versátil: como lámina impermeable, hermetizante y reguladora de vapor, tanto por encima del entablado de la cubierta como por debajo de un aislamiento sobre cabios. En interiores, por debajo del aislamiento entre cabios, en combinación con todos los materiales aislantes fibrosos incl. aislantes por insuflado. Destaca por su resistencia aumentada a los rayos UV, hasta la colocación del revestimiento interior. La lámina se puede emplear tanto en construcciones de difusión abierta como en aquellas que no permiten difusión de vapor alguna, p. ej. en cubiertas planas / cubiertas verdes y cubiertas inclinadas, estas últimas tras comprobación previa por cálculo. Con su malla de refuerzo incorporada INTELLO X PLUS es idónea para un aislamiento por insuflado.

Ventajas:

- ✓ Máxima protección ante patologías de edificios y formación de mohos por su resistencia variable a la difusión de vapor
- ✓ Manejo sencillo: aplicable en aumentos de aislamientos existentes en rehabilitaciones y aislamientos en dos capas, colocado entre ellas
- ✓ Protege el edificio durante la fase de su edificación ante las inclemencias de la intemperie a partir de 10 % de inclinación de la cubierta
- ✓ La obra queda protegida y segura también en invierno, gracias a su función-Hydrosafe®

Datos técnicos:

Geotextil y soporte	Polipropileno
Membrana	Polipropileno-copolimero
Peso por superficie	160 g/m ²
Valor s _d	14 m
Valor s _d variable según humedad	0,25 - >25 m
Intemperie	2 meses
Resistencia a los rayos UV	Duradera ante luz-UV difusa

Más información:

proclima.info/en/intello-x-plus



N° art.	GTIN	Longitud	Ancho	Superficie	Peso	piezas / palé
1AR03017	4026639230171	50 m	1,50 m	75 m ²	14 kg	20

INTELLO® **conneX**
Banda de conexión



Aplicación:

Banda para el sellado de conexiones p. ej., lámina con suelo de hormigón o en uniones de láminas con tableros de madera, también en casos de encuentro de la lámina de hermetización con la jácena medianera o situaciones parecidas. Muy útil para reparar desperfectos en el plano de hermetización.

Ventajas:

- ✓ Ahorro de tiempo considerable: las bandas vienen confeccionadas
- ✓ Aptas también para elementos constructivos húmedos a corto plazo
- ✓ Sencilla y rápida colocación; sellado perfecto según normativas DIN 4108-7, RE 2020 y SIA 180
- ✓ Protección en el crudo día a día en las obras por su robusto tejido

Más información:

proclima.info/en/intello-connex



Datos técnicos:

Geotextil y soporte	Polipropileno
Membrana	Polipropileno-copolimero
Peso por superficie	130 g/m ²
Valor s _d	14 m
Valor s _d variable según humedad	0,25 - >25 m
Intemperie	2 meses
Ensayo lluvias torrenciales	Aprobado

N° art.	GTIN	Longitud	Ancho	Superficie	Peso	piezas / palé
1AR03305	4026639233059	50 m	21 cm	10,5 m ²	1,6 kg	96
1AR03288	4026639232885	50 m	37,5 cm	18,75 m ²	2,9 kg	80
1AR03290	4026639232908	50 m	50 cm	25 m ²	3,8 kg	40
1AR03291	4026639232915	50 m	75 cm	37,5 m ²	5,7 kg	20

DA

Lámina reguladora de vapor y hermeticidad al aire para aislamientos sobre cabios (la versión connect viene con zonas autoadhesivas)



Aplicación:

Se coloca como lámina impermeable frente al agua como freno de vapor y de hermetización al aire encima de entarimados y por debajo de aislamientos.

Ventajas:

- ✓ Protección del edificio ante la intemperie durante la fase de construcción
- ✓ Impermeable y resistente al agua, transitable
- ✓ Reguladora de la difusión de vapor y hermetización al aire al mismo tiempo
- ✓ Excelentes resultados en las pruebas de contenidos de sustancias nocivas, ensayos efectuados según ISO 16000

Más información:

proclima.info/en/da



Datos técnicos:

Geotextil y soporte	Polipropileno
Membrana	Polipropileno
Peso por superficie	130 g/m ²
Valor s _d	2,30 m
Intemperie	3 meses
Máx. fuerza a tracción long./trans.	230 N/5 cm / 200 N/5 cm
Resistencia a temperatura	De forma duradera desde -40 °C hasta +100 °C

N° art.	GTIN	Longitud	Ancho	Superficie	Peso	piezas / palé
10098	4026639011947	50 m	1,50 m	75 m ²	10 kg	20
10099*	4026639011336	50 m	1,50 m	75 m ²	10 kg	20

*variante **connect**

DB+

Lámina reguladora de vapor Hydrosafe® de cartulina, reforzada con malla



Aplicación:

Aplicación en cubiertas, paredes, techos y suelos en combinación con todos los materiales aislantes a base de fibras. En todas las soluciones constructivas abiertas a la difusión de vapor y a las cerradas a la difusión según cálculo previo.

Ventajas:

- ✓ Protección ante patologías de edificios y formación de mohos por su resistencia variable a la difusión de vapor
- ✓ Seguridad en obras durante el invierno por su función-Hydrosafe®
- ✓ Para todos los materiales aislantes de fibra, apto para insuflados de fibras aislantes
- ✓ La solución ecológica para la hermetización de la envoltura del edificio

Más información:

proclima.info/en/dbplus



Datos técnicos:

Pantalla	Cartulina encolada con PE
Peso por superficie	190 g/m ²
Valor s _d	2,30 m
Valor s _d variable según humedad	0,40 - 4 m
Máx. fuerza a tracción long./trans.	550 N/5 cm / 420 N/5 cm
Resistencia a temperatura	Duradero hasta +40 °C

N° art.	GTIN	Longitud	Ancho	Superficie	Peso	piezas / palé
10081*	4026639011039	100 m	0,75 m	75 m ²	14 kg	24
10084	4026639011114	50 m	1,05 m	52,5 m ²	10 kg	42
10086	4026639011121	50 m	1,35 m	67,5 m ²	13 kg	42
10087	4026639011343	50 m	1,70 m	85 m ²	16 kg	42
10088	4026639011077	50 m	2,75 m	137,5 m ²	26 kg	20

*Hasta fin de existencias

DASATOP®

Lámina reguladora de vapor y de hermeticidad al aire para rehabilitaciones, con valor s_d variable.



Aplicación:

Como lámina reguladora de vapor para la colocación en cubiertas existentes por encima del revestimiento interior y por encima de los cabios en el sistema »Sub-and-Top«, (sube y baja).

Ventajas:

- ✓ Máxima seguridad por colocación continua según el sistema »Sub-and-Top«
- ✓ Protege los elementos constructivos: su valor s_d variable permite la colocación tanto en el vano como por encima de los cabios
- ✓ Mano de obra reducida: no precisa una fijación por adhesión en los cabios
- ✓ Colocación sencilla: muy resistente al desgarro por su tejido reforzado

Más información:

proclima.info/en/dasatop



Datos técnicos:

Geotextil y soporte	Polipropileno
Membrana	Polipropileno-copolimero
Peso por superficie	100 g/m ²
Valor s _d	1,60 m
Valor s _d variable según humedad	0,05 - 2 m
Intemperie	4 semanas
Máx. fuerza a tracción long./trans.	195 N/5 cm / 105 N/5 cm

N° art.	GTIN	Longitud	Ancho	Superficie	Peso	piezas / palé
10094	4026639011206	50 m	1,50 m	75 m ²	7 kg	20
10723	4026639011978	50 m	3,00 m	150 m ²	14 kg	20

DASAPLANO 0,01 

Lámina de hermeticidad al aire para rehabilitaciones de cubiertas desde el exterior

12
EN 13984**Aplicación:**

Lámina reguladora de vapor y hermeticidad al aire, para la colocación en cubiertas existentes por encima de los cabios y por debajo del aislamiento adicional de tableros de fibra de madera.

Ventajas:

- ✓ Forma sencilla de crear un plano de hermeticidad: colocación en toda superficie por encima de los cabios
- ✓ Protección segura de los elementos constructivos por gestión activa de la humedad
- ✓ Protección del edificio durante la fase de rehabilitación: apto como cubierta temporal
- ✓ Sellado rápido y seguro gracias al sistema connect-autoadhesivo, la zona autoadhesiva a lo largo de la lámina

Datos técnicos:

Geotextil y soporte	Microfibra de polipropileno
Membrana	Mezcla de polímeros monolíticos
Peso por superficie	145 g/m ²
Valor s _d variable según humedad	0,01 m
Exposición a la intemperie - Cubierta3 meses inclinada desde 14°	14 días ≤10 °C: 7 días
Máx. fuerza a tracción long./trans.	270 N/5 cm / 200 N/5 cm

**Más información:**

proclima.info/en/dasaplano-001

N° art.	GTIN	Longitud	Ancho	Superficie	Peso	piezas / palé
14086	4026639140869	50 m	1,50 m	75 m ²	12 kg	20

RB

Lámina antigoteo

Aplicación:

Forjados y suelos, estanco al polvo y fibras pero no al aire.

Ventajas:

- ✓ Geotextil muy robusto y resistente, tejido de PP en tres capas
- ✓ Para granulados secos o ligeramente húmedos
- ✓ Protección eficiente antigoteo y polvo para techos y suelos

Datos técnicos:

Tejido	polipropileno tricapa
Peso por superficie	45 g/m ²
Valor s _d	0,03 m
Máx. fuerza a tracción long./trans.	80 N/5 cm / 50 N/5 cm
Resistencia a temperatura	De forma duradera desde -40 °C hasta +100 °C

**Más información:**

proclima.info/en/rb

N° art.	GTIN	Longitud	Ancho	Superficie	Peso	piezas / palé
10100	4026639011961	50 m	1,50m	75 m ²	4 kg	35

**SOLITEX® QUANTHO 3000** 

Lámina bajo-teja semipesada, con zonas autoadhesivas



Nuevo Formato de Suministro

Aplicación:

Empleo como lámina bajo-teja abierta a la difusión de vapor para el uso por encima de entarimados, tableros de MDF, o tableros de fibra de madera como encima de múltiples materiales aislantes o libremente tensado sobre cabios.

Ventajas:

- ✓ Máxima seguridad para la construcción: categoría más alta en resistencia a granizadas según ETA-23/0532 - VKF - HW5
- ✓ Colocación efectiva: en pendientes de ≥10° como un bajo-teja libre de perforaciones y juntas abiertas según ETA-23/0532 sin necesidad de cintas de sellado de clavos.
- ✓ Colocación segura: en pendientes de ≥10° con aplicación de cinta de sellado de clavos TESCON NAIDECK en soporte firme.
- ✓ Colocación efectiva: en pendientes ≥14° como un bajo-teja sellado sin necesidad de usar material auxiliar de sellado de clavos. (ETA-23/0532)

Datos técnicos:

Membrana en un lado	TPU, monolítico
Tejido portante	Geotextil de poliéster
Peso por superficie	230 g/m ²
Valor s _d	0,16 m
Intemperie	3 meses
Máx. fuerza a tracción long./trans.	335 N/5 cm / 355 N/5 cmb/in
Resistencia a temperatura	De forma duradera desde -40 °C hasta +100 °C

**Más información:**

proclima.info/en/solitex-quantho-3000

N° art.	GTIN	Longitud	Ancho	Superficie	Peso	piezas / palé
1AR04076	4026639240767	50 m	1,50 m	75 m ²	19 kg	20
1AR04713	4026639247131	25 m	3,00 m	75 m ²	19 kg	40

SOLITEX MENTO® 1000

Lámina bajo-teja ligera (la versión connect viene con zonas autoadhesivas)

07
EN 13859-1**Aplicación:**

Empleo como lámina bajo-teja abierta a la difusión de vapor para el uso encima de entarimados, tableros de MDF, o tableros de fibra de madera como encima de múltiples materiales aislantes o libremente tensado sobre cabios.

Ventajas:

- ✓ Resistencia a la intemperie de 3 meses
- ✓ Garantiza elementos constructivos seguros: altamente abierta a la difusión de vapor e impermeable frente a las lluvias torrenciales
- ✓ Elementos constructivos secos: membrana de función de TEEE sin poros, transporta la humedad de forma activa hacia fuera
- ✓ Protección duradera por la gran resistencia al calor y la longevidad de la membrana TEEE

Datos técnicos:

Geotextil y soporte	Microfibra de polipropileno
Membrana	TEEE, monolítico
Peso por superficie	115 g/m ²
Valor s _d	0,05 m
Intemperie	3 meses
Máx. fuerza a tracción long./trans.	220 N/5 cm / 170 N/5 cm
Resistencia a temperatura	De forma duradera desde -40 °C hasta +100 °C

**Más información:**

proclima.info/en/solitex-mento-1000

N° art.	GTIN	Longitud	Ancho	Superficie	Peso	piezas / palé
11447	4026639114471	50 m	1,50 m	75 m ²	9 kg	30
12263	4026639122636	50 m	3,00 m	150 m ²	18 kg	30
12219*	4026639122193	50 m	1,50 m	75 m ²	9 kg	30

*variante 

SOLITEX MENTO® 3000

Lámina bajo-teja, semi pesada (la versión connect viene con zonas autoadhesivas)



Aplicación:

Empleo como lámina bajo-teja abierta a la difusión de vapor para el uso encima de entarimados, tableros de MDF, o tableros de fibra de madera como encima de múltiples materiales aislantes o libremente tensado sobre cabios.

Ventajas:

- ✓ Flexibilidad en el transcurso de la obra por su resistencia a la intemperie de 4 meses
- ✓ Garantiza elementos constructivos seguros: altamente abierta a la difusión de vapor, impermeable frente a lluvias torrenciales y resistente a granizadas (categoría HW5)
- ✓ Elementos constructivos secos: membrana de función de TEEE sin poros, transporta la humedad de forma activa hacia fuera
- ✓ Protección duradera por la gran resistencia al calor y la longevidad de la membrana-TEEE

Datos técnicos:

Geotextil y soporte	Microfibra de polipropileno
Membrana	TEEE, monolitico
Peso por superficie	150 g/m ²
Valor s _d	0,05 m
Intemperie	4 meses
Máx. fuerza a tracción long./trans.	280 N/5 cm / 220 N/5 cm
Resistencia a temperatura	De forma duradera desde -40 °C hasta +80 °C

Más información:

proclima.info/en/solitex-mento-3000



N° art.	GTIN	Longitud	Ancho	Superficie	Peso	piezas / palé
12900	4026639129000	50 m	1,50 m	75 m ²	11 kg	20
14354	4026639143549	50 m	3,00 m	150 m ²	22 kg	20
12909*	4026639129093	50 m	1,50 m	75 m ²	11 kg	20
16321*	4026639163219	50 m	3,00 m	150 m ²	22 kg	20

*variante

SOLITEX MENTO® 5000

Lámina bajo-teja pesada (la versión connect viene con zonas autoadhesivas)



Aplicación:

Empleo como lámina bajo-teja abierta a la difusión de vapor para el uso encima de entarimados, tableros de MDF, o tableros de fibra de madera como encima de múltiples materiales aislantes o libremente tensado sobre cabios.

Ventajas:

- ✓ Máxima flexibilidad en el transcurso de la obra por su resistencia a la intemperie de 6 meses
- ✓ Garantiza elementos constructivos seguros: altamente abierta a la difusión de vapor, impermeable frente a las lluvias torrenciales y resistente a granizadas (HW5)
- ✓ Elementos constructivos secos: membrana de función de TEEE sin poros, transporta la humedad de forma activa hacia fuera
- ✓ Protección duradera por la gran resistencia al calor y la longevidad de la membrana-TEEE

Datos técnicos:

Geotextil y soporte	Microfibra de polipropileno
Membrana	TEEE, monolitico
Peso por superficie	215 g/m ²
Valor s _d	0,08 m
Intemperie	6 meses
Máx. fuerza a tracción long./trans.	350 N/5 cm / 270 N/5 cm
Resistencia a temperatura	De forma duradera desde -40 °C hasta +80 °C

Más información:

proclima.info/en/solitex-mento-5000



N° art.	GTIN	Longitud	Ancho	Superficie	Peso	piezas / palé
12903	4026639129031	50 m	1,50 m	75 m ²	16 kg	20
13759	4026639137593	50 m	3,00 m	150 m ²	34 kg	20
12910*	4026639129109	50 m	1,50 m	75 m ²	16 kg	20

*variante

SOLITEX MENTO® PLUS

Lámina bajo-teja con malla de refuerzo (la versión connect viene con zonas autoadhesivas)



Aplicación:

Empleo como lámina bajo-teja abierta a la difusión de vapor para el uso encima de entarimados, tableros de MDF, o tableros de fibra de madera como encima de múltiples materiales aislantes o libremente tensado sobre cabios.

Ventajas:

- ✓ Gran resistencia a la abrasión y desgarro gracias a una malla de refuerzo muy robusta, apta para aislamientos por insuflado
- ✓ Flexibilidad en el transcurso de la obra por su resistencia a la intemperie de 4 meses
- ✓ Garantiza elementos constructivos seguros: altamente abierta a la difusión de vapor e impermeable frente a las lluvias torrenciales
- ✓ Elementos constructivos secos: membrana de función de TEEE sin poros, transporta la humedad de forma activa hacia fuera

Datos técnicos:

Geotextil y soporte	Microfibra de polipropileno
Membrana	TEEE, monolitico
Peso por superficie	175 g/m ²
Valor s _d	0,08 m
Intemperie	4 meses
Máx. fuerza a tracción long./trans.	430 N/5 cm / 330 N/5 cm
Resistencia a temperatura	De forma duradera desde -40 °C hasta +100 °C

Más información:

proclima.info/en/solitex-mento-plus



N° art.	GTIN	Longitud	Ancho	Superficie	Peso	piezas / palé
12905	4026639129055	50 m	1,50 m	75 m ²	13 kg	20
13758	4026639137586	50 m	3,00 m	150 m ²	26 kg	20
12911*	4026639129116	50 m	1,50 m	75 m ²	13 kg	20

*variante

SOLITEX MENTO® ULTRA

Lámina bajo-teja ultra resistente al desgarro (la versión connect viene con zonas autoadhesivas)



Aplicación:

Empleo como lámina bajo-teja abierta a la difusión de vapor para el uso encima de entarimados, tableros de MDF, o fibra de madera y otros tipos de aislantes térmicos o libremente tensado sobre cabios.

Ventajas:

- ✓ Alta protección en el trabajo, también con tejas de gran formato según la normativa DIN 4426
- ✓ Flexibilidad en el transcurso de la obra por su resistencia a la intemperie de 4 meses
- ✓ Garantiza elementos constructivos seguros: altamente abierta a la difusión de vapor e impermeable frente a las lluvias torrenciales
- ✓ Elementos constructivos secos: membrana de función de TEEE sin poros, transporta la humedad de forma activa hacia fuera

Datos técnicos:

Geotextil y soporte	Microfibra de polipropileno
Membrana	TEEE, monolitico
Peso por superficie	200 g/m ²
Valor s _d	0,15 m
Intemperie	4 meses
Máx. fuerza a tracción long./trans.	780 N/5 cm / 490 N/5 cm
Resistencia a temperatura	De forma duradera desde -40 °C hasta +100 °C

Más información:

proclima.info/en/solitex-mento-ultra



N° art.	GTIN	Longitud	Ancho	Superficie	Peso	piezas / palé
1AR00629	4026639206299	50 m	1,50 m	75 m ²	16,5 kg	20
1AR00630*	4026639206305	50 m	1,50 m	75 m ²	16,5 kg	20

*variante

SOLITEX® UM connect

Lámina bajo-teja con plano de separación 3D y zonas autoadhesivas

**Aplicación:**

Como lámina bajo cubierta de difusión abierta por encima de entarimados de cubiertas y por debajo de cubriciones metálicas

Ventajas:

- ✓ Máxima seguridad para cubierta
- ✓ Altamente abierta a la difusión de vapor y al mismo tiempo impermeable frente a lluvias torrenciales.
- ✓ Separación 3D que garantiza ventilación inferior de la chapa metálica y aumenta la protección al ruido
- ✓ Alta resistencia térmica

Datos técnicos:

	Polipropileno
Geotextil y soporte	Microfibra de polipropileno
Membrana	TEEE, monolítico
Peso por superficie	420 g/m ²
Valor s _d	0,05 m
Intemperie	3 meses
Máx. fuerza a tracción long./trans.	220 N/5 cm / 170 N/5 cm

**Más información:**

proclima.info/en/solitec-um-connect

N° art.	GTIN	Longitud	Ancho	Superficie	Peso	piezas / palé
12739	4026639127396	25 m	1,50 m	37,5 m ²	15 kg	10

SOLITEX WELDANO® 3000

Lámina bajo-teja soldable y abierta a la difusión de vapor

**Aplicación:**

Como lámina bajo-teja de tres capas soldable homogéneamente y abierta a la difusión de vapor. Protección impermeable y segura ante lluvias torrenciales (D: contrato de obra, CH: solicitud extrema SIA 232/1)

Ventajas:

- ✓ Sellado seguro: soldable homogéneamente
- ✓ Superficie antideslizante y segura ante desgarro
- ✓ Abierta a la difusión de vapor y al mismo tiempo impermeable
- ✓ Colocación sencilla: extremadamente robusta

Datos técnicos:

Membrana en ambos lados	TPU, monolítico
Tejido portante	Poliéster
Peso por superficie	350 g/m ²
Valor s _d	0,18 m
Intemperie	4 meses
Ensayo lluvias torrenciales	Aprobado
Máx. fuerza a tracción long./trans.	320 N/5 cm / 400 N/5 cm

**Más información:**

proclima.info/en/solitec-weldano-3000

N° art.	GTIN	Longitud	Ancho	Superficie	Peso	piezas / palé
1AR03191	4026639231918	50 m	1,50 m	75 m ²	29 kg	20
1AR03194	4026639231949	25 m	3,00 m	75 m ²	29 kg	20
1AR03197	4026639231970	400 m	3,00 m	1200 m ²	408 kg	1

SOLITEX WELDANO®-S 3000

Tira de lámina bajo-teja de tres capas soldable homogéneamente y abierta a la difusión de vapor

**Aplicación:**

Para el sellado seguro de contrarrastreles en el sistema SOLITEX WELDANO 3000.

Ventajas:

- ✓ Sellado seguro: soldable homogéneamente en el sistema SOLITEX WELDANO 3000
- ✓ Uso versátil: válido para contrarrastreles de mayor tamaño
- ✓ Colocación sencilla: extremadamente robusta y resistente al desgarro
- ✓ Protege los elementos constructivos durante la fase de construcción: es la mejor protección ante lluvias torrenciales por su membrana monolítica, abierta a la difusión de vapor y al mismo tiempo impermeable

Datos técnicos:

Membrana en ambos lados	TPU, monolítico
Tejido portante	Poliéster
Peso por superficie	350 g/m ²
Valor s _d	0,18 m
Intemperie	4 meses
Ensayo lluvias torrenciales	Aprobado
Máx. fuerza a tracción long./trans.	320 N/5 cm / 400 N/5 cm

Más información:

proclima.info/en/solitec-weldano-s-3000



N° art.	GTIN	Longitud	Ancho	Peso	piezas / palé
1AR03198	4026639231987	25 m	37,5 cm	3,45 kg	96

**SOLITEX WELDANO®
Servicio de confección a medida y soldadura****Aplicación:**

Ahorra tiempo de montaje en la obra: de la confección, el corte a medida y la soldadura entre láminas se encarga pro clima.

Ventajas:

- ✓ Colocación muy rápida en la obra y ahorro efectivo de tiempo y dinero
- ✓ Las láminas se entregan perfectamente confeccionadas y soldadas para su proyecto
- ✓ Calidad homogénea por soldado y sellado automatizado de las juntas
- ✓ Independientemente de la climatología y de las condiciones en la obra: sin necesidad de soldar con humedad, protección rápida del edificio
- ✓ A partir de los 50 m² de superficie de cubierta

SOLITEX WELDANO Servicio de confección a medida y soldadura:
Tel.: +49 (0) 62 02 - 27 82.45 o eMail: order@proclima.com**Más información:**

proclima.info/en/solitec-weldano-3000/caus

**Precio**

El servicio de corte a medida y soldadura entre láminas se ofrece (material SOLITEX WELDANO aparte).

SOLITEX® ADHERO VISTO

Lámina de hermeticidad y protección autoadhesiva transparente



Aplicación:

Protección temporal de forjados: gracias a su adherencia en toda la superficie posibilita la protección temporal de forjados en construcción con CLT y entramado ligero en edificios de altura durante la fase de ejecución.

Ventajas:

- ✓ Protege la construcción durante la fase de edificación ante las influencias de la intemperie
- ✓ 6 semanas exposición libre a la intemperie
- ✓ Marcas de tira líneas, conexiones y perforaciones en los forjados quedan vistos
- ✓ Trabajo seguro: extremadamente antideslizante incluso en estado húmedo

Datos técnicos:

Membrana	Polipropileno-copolimero
Tejido	Polipropileno
Adhesivo	Adhesivo SOLID resistente al agua
Peso por superficie	210 g/m ²
Valor s _d	3 m
Intemperie	6 semanas
Ensayo lluvias torrenciales	Aprobado

Más información:

proclima.de/soliteX-adhero-visto



N° art.	GTIN	Longitud	Ancho	Superficie	Peso	piezas / palé
1AR04026	4026639240262	30 m	1,50 m	45 m ²	10,5 kg	24
1AR04036	4026639240361	30 m	1,00 m	30 m ²	7 kg	48
1AR04051	4026639240514	30 m	0,50 m	15 m ²	3,5 kg	72
1AR04302 *	4026639243027	30 m	0,30 m	9 m ²	2,5 kg	170

SOLITEX® ADHERO 1000

Lámina ligera de hermeticidad y protección a la intemperie autoadhesiva



Aplicación:

Posibilita la formación de un plano de hermeticidad en materiales de madera, fondos minerales, en la parte exterior de muros de fábrica o en elementos de hormigón prefabricado con juntas. Gracias a la adhesión en toda su superficie, esta lámina posibilita una protección temporal de la obra en forjados o paredes de edificios construidos en CLT o entramado ligero de madera. A su vez, protege elementos de paredes o estructuras de cubierta a partir de una inclinación de 14° durante un periodo de hasta 3 meses. En cubierta, además, cumple las exigencias del ZVDH (cofradía del gremio de los tejadores alemanes) como cubierta provisional.

Ventajas:

- ✓ Protege la construcción: abierto a la difusión e impermeable
- ✓ Por su membrana de función-activa mantiene los elementos constructivos siempre secos
- ✓ Sencillo de colocar por su separador dividido en dos partes. Adhesión instantánea en soportes firmes
- ✓ Protección duradera por su longevidad y resistencia al calor gracias a su membrana TEEE

Datos técnicos:

Geotextil y soporte	Microfibra de polipropileno
Membrana	TEEE, monolítico
Adhesivo	Adhesivo especial de acrilato
Peso por superficie	180 g/m ²
Valor s _d	0,30 m
Exposición a la intemperie: Cubierta	3 meses
inclinada desde 14°/Pared	
Exposición a la intemperie - Protec-	4 semanas
ción de forjados	

Más información:

proclima.info/en/soliteX-adhero-1000



N° art.	GTIN	Longitud	Ancho	Superficie	Peso	piezas / palé
1AR02757	4026639227577	30 m	1,50 m	45 m ²	8,5 kg	24
1AR04031	4026639240316	30 m	1,00 m	30 m ²	6 kg	36
1AR04033	4026639240330	30 m	0,50 m	15 m ²	3 kg	108

SOLITEX® ADHERO 3000

Lámina semi pesada de hermeticidad y protección a la intemperie autoadhesiva en toda su superficie



Aplicación:

Protección temporal de forjados en fase de edificación. Gracias a la adhesión en toda su superficie, esta lámina posibilita una protección temporal de la obra en forjados o paredes de edificios construidos en CLT o entramado ligero de madera. Cubierta inclinada y pared: posibilita la formación de un plano de hermeticidad tanto en materiales de madera y fondos minerales como en la parte exterior de muros de fábrica o elementos de hormigón prefabricado con juntas. A su vez protege elementos de paredes o estructuras de cubierta a partir de una inclinación de 14°. En forjados de CLT o entramado ligero funciona como protección temporal en edificaciones de madera en altura.

Ventajas:

- ✓ Protege la construcción: abierto a la difusión, absolutamente impermeable y resistente a granizadas (HW5)
- ✓ Hasta 6 semanas de exposición a la intemperie en forjados como protección temporal
- ✓ Flexibilidad en la edificación: 4 meses de exposición libre a la intemperie en cubiertas inclinadas desde 14° y 5 meses en paredes
- ✓ Sencillo de colocar por su separador dividido en dos partes. Adhesión instantánea en soportes firmes

Datos técnicos:

Geotextil y soporte	Microfibra de polipropileno
Membrana	TEEE, monolítico
Adhesivo	Adhesivo SOLID resistente al agua
Peso por superficie	240 g/m ²
Valor s _d	0,40 m
Valor s _d variable según humedad	0,3 - 0,8 m
Exposición a la intemperie - Cubierta	4 meses
inclinada desde 14°	

Más información:

proclima.info/en/soliteX-adhero-3000



N° art.	GTIN	Longitud	Ancho	Superficie	Peso	piezas / palé
1AR01513	4026639215130	30 m	1,50 m	45 m ²	12 kg	24
1AR04029	4026639240293	30 m	1,00 m	30 m ²	8 kg	48
1AR04027	4026639240279	30 m	0,50 m	15 m ²	4 kg	72

SOLITEX FRONTA® WA

Lámina para paredes (la versión connect viene con zonas autoadhesivas)



Aplicación:

Para conseguir la hermeticidad al viento desde el exterior en fachadas y paredes. Colocación en paredes de madera maciza, entramado y tableros constructivos como planos de aislamiento detrás de fachadas ventiladas cerradas.

Ventajas:

- ✓ Muy resistente: fuerte composición de 3 capas
- ✓ Gracias a su membrana monolítica TEEE, mantiene los elementos constructivos siempre secos transportando la humedad hacia fuera
- ✓ Sencilla colocación: gran resistencia al desgarro por clavos
- ✓ Aplicación por detrás de fachadas ventiladas cerradas

Datos técnicos:

Geotextil y soporte	Microfibra de polipropileno
Membrana	TEEE, monolítico
Peso por superficie	100 g/m ²
Valor s _d	0,05 m
Intemperie	3 meses
Máx. fuerza a tracción long./trans.	210 N/5 cm / 140 N/5 cm
Resistencia a temperatura	De forma duradera desde -40 °C hasta +100 °C

Más información:

proclima.info/en/soliteX-fronta-wa



N° art.	GTIN	Longitud	Ancho	Superficie	Peso	piezas / palé
10132	4026639010612	50 m	1,50 m	75 m ²	7,5 kg	20
10133	4026639010605	50 m	3,00 m	150 m ²	15 kg	20
16318 *	4026639163189	50 m	1,50 m	75 m ²	7,5 kg	20

* variante connect

SOLITEX FRONTA® QUATTRO

Lámina para fachadas ventiladas con aperturas de hasta 35 mm (la versión connect viene con zonas autoadhesivas)



Aplicación:

Como protección del plano del aislamiento ante lluvia y viento en fachadas ventiladas cerradas o discontinuas (p. ej. perfil rombo). Con membrana monolítica de TEEE altamente abierta a la difusión de vapor. Permite aperturas de hasta 35 mm.

Ventajas:

- ✓ Proporciona seguridad: altamente abierta a la difusión de vapor y al mismo tiempo hermético a lluvias torrenciales
- ✓ Los elementos constructivos se conservan secos gracias a su lámina monolítica de TEEE, libre de poros y que transporta activamente la humedad hacia el exterior
- ✓ Color negro: fondo regular (impresión del distintivo en color negro, invisible tras fachadas ventiladas discontinuas)
- ✓ Longevidad extrema y resistente al calor gracias a la membrana de TEEE

Datos técnicos:

Geotextil y soporte	Microfibra de polipropileno
Membrana	TEEE, monolítico
Peso por superficie	180 g/m ²
Valor s _d	0,05 m
Intemperie	6 meses
Máx. fuerza a tracción long./trans.	290 N/5 cm / 220 N/5 cm
Resistencia a temperatura	De forma duradera desde -40 °C hasta +100 °C

Más información:

proclima.info/en/soliteX-fronta-quattro



N° art.	GTIN	Longitud	Ancho	Superficie	Peso	piezas / palé
12933	4026639129338	50 m	1,50 m	75 m ²	13,5 kg	20
13729	4026639137296	50 m	3,00 m	150 m ²	27 kg	20
15042*	4026639150424	50 m	1,50 m	75 m ²	14,5 kg	20

*variante

SOLITEX FRONTA® QUATTRO FB

Lámina para fachadas ventiladas de difícil inflamación permite aperturas en la cubrición de hasta 35 mm (la versión connect viene con zonas autoadhesivas)



Aplicación:

Como protección del plano del aislamiento ante lluvia y viento en fachadas ventiladas cerradas o discontinuas (p. ej. perfil rombo). Permite aperturas de hasta 35 mm. El material de cubrición tiene que tener un ancho min. 3 veces mayor que la apertura.

Ventajas:

- ✓ Más seguridad: lámina de difícil inflamación
- ✓ Proporciona seguridad a los elementos constructivos: altamente abierta a la difusión de vapor y al mismo tiempo hermético a lluvias torrenciales
- ✓ Color negro: fondo regular (impresión del distintivo en color negro, invisible tras fachadas ventiladas discontinuas)
- ✓ Longevidad extrema y resistente al calor gracias a la membrana monolítica.

Datos técnicos:

Geotextil y soporte	Microfibra de polipropileno
Membrana	Monolítica
Peso por superficie	145 g/m ²
Valor s _d	0,08 m
Intemperie	6 meses
Máx. fuerza a tracción long./trans.	260 N/5 cm / 225 N/5 cm
Resistencia a temperatura	De forma duradera desde -40 °C hasta +80 °C

Más información:

proclima.info/en/soliteX-fronta-quattro-fb



N° art.	GTIN	Longitud	Ancho	Superficie	Peso	piezas / palé
1AR02724	4026639227249	50 m	1,50 m	75 m ²	12 kg	20
1AR02726	4026639227263	50 m	3,00 m	150 m ²	24 kg	20
1AR02725*	4026639227256	50 m	1,50 m	75 m ²	12 kg	20

*variante

SOLITEX FRONTA® PENTA

Lámina para paredes con aperturas de hasta 50 mm (la versión connect viene con zonas autoadhesivas)



Aplicación:

Lámina abierta a la difusión de vapor de cinco capas para fachadas ventiladas con doble membrana monolítica de TEEE. Para el uso tanto en fachadas ventiladas cerradas como en las de cierre discontinuo (apertura permitida de hasta 50 mm y 40 % de la superficie total).

Ventajas:

- ✓ Extremadamente robusta y resistente a los rayos UV: configuración de 5 capas con doble membrana monolítica de TEEE
- ✓ Los elementos constructivos se conservan secos gracias a su lámina monolítica de TEEE, libre de poros y que transporta activamente la humedad hacia el exterior
- ✓ Proporciona seguridad: abierta a la difusión de vapor, extremadamente resistente al desgarro, estanca al viento, resistencia a lluvias torrenciales
- ✓ 6 meses de exposición libre a la intemperie

Datos técnicos:

Tejido	Microfibra de polipropileno
Membrana	Monolítica de TEEE
Peso por superficie	280 g/m ²
Valor s _d	0,2 m
Intemperie	6 meses
Máx. fuerza a tracción long./trans.	480 N/5 cm / 340 N/5 cm
Resistencia a temperatura	De forma duradera desde -40 °C hasta +100 °C

Más información:

proclima.info/en/soliteX-fronta-penta



N° art.	GTIN	Longitud	Ancho	Superficie	Peso	piezas / palé
16350	4026639163509	50 m	1,50 m	75 m ²	23 kg	12
16435	4026639164353	25 m	3,00 m	75 m ²	23 kg	12
16434*	4026639164346	50 m	1,50 m	75 m ²	23 kg	12

*variante

SOLITEX FRONTA® HUMIDA

Lámina para fachadas ventiladas con ladrillo o ladrillo caravista



Aplicación:

Se emplea como lámina reguladora de difusión de vapor por encima de tableros de fibra de madera o de fibra mineral hacia el plano ventilado de fachadas ventiladas compuestas por ladrillo o ladrillo caravista.

Ventajas:

- ✓ Conforme a la normativa DIN 68800-2: para construcciones de entramado ligero con fachada ventilada de caravista
- ✓ Protege la estructura ante humedades del plano de ventilación
- ✓ Protege los elementos constructivos durante la fase de la construcción: hermética a lluvias torrenciales
- ✓ Puede estar expuesta a la intemperie durante 3 meses

Datos técnicos:

Geotextil y soporte	Microfibra de polipropileno
Membrana	Mezcla de polímeros monolíticos
Peso por superficie	115 g/m ²
Valor s _d	0,50 m
Intemperie	3 meses
Máx. fuerza a tracción long./trans.	220 N/5 cm / 150 N/5 cm
Resistencia a temperatura	De forma duradera desde -40 °C hasta +100 °C

Más información:

proclima.info/en/soliteX-fronta-humida



N° art.	GTIN	Longitud	Ancho	Superficie	Peso	piezas / palé
14006	4026639140067	50 m	1,50 m	75 m ²	9 kg	20
14069	4026639140692	50 m	3,00 m	150 m ²	18 kg	20

AEROSANA VISCONN

Pasta espesa de hermetización, resistente a las heladas y al agua, con valor s_d variable, aplicación por rociado, azul/negro



Aplicación:

Para una aplicación líquida por rociado o pintado del plano de hermetización al aire y regulador de vapor en paredes, techos, suelos, forjados y superficies como muros y paredes sin revoque o en construcciones con tableros porosos – en interiores o exteriores. También para uniones con otros elementos constructivos y para el acondicionamiento de soportes en rehabilitaciones.

Ventajas:

- ✓ Ahorra tiempo y su uso es muy versátil. Aplicación líquida por rociado con pistola-airless, con AEROFIXX (aire a presión), o por pintado
- ✓ Soluciones constructivas seguras por su perfecta adhesión en todo el plano en superficies habituales en la construcción
- ✓ Cubre grietas y fisuras de hasta 3 mm de ancho. En combinación con AEROSANA FLEECE, incluso de mayor tamaño
- ✓ Para elementos constructivos de alta exigencia: después del secado, ofrece resistencia al agua, elasticidad permanente y robustez

Más información:

proclima.info/en/aerosana-visconn



Datos técnicos:

Material	Dispersión acrílica al agua
Peso por superficie	290 g/m ² (secado, con 0,3 mm de grosor)
Valor s_d	6 m (con 0,3 mm de grosor)
Valor s_d variable según humedad	0,13 - 10,00 m
Intemperie	3 meses
Temp. de aplicación	Desde +5 °C hasta +60 °C (también temperatura del soporte)
Secado	Aprox. 12 - 48 horas. (con 20 °C, y 65 % hum.rel.) según grosor de aplicación y condición del soporte

N° art.	GTIN	Forma de envío	Contenido	Rendimiento	piezas/palé
1AR02612	4026639226129	Hoja tubular	600 ml	aprox. 750 g/m ²	720
1AR01106	4026639211064	Caja	10 litros	aprox. 750 g/m ²	45

*Suministro por unidades tras consulta previa.

AEROSANA VISCONN white

Pasta espesa de hermetización, con valor s_d variable, aplicación por rociado, blanco



Aplicación:

Para una aplicación líquida por rociado o pintado del plano de hermetización al aire y regulador de vapor en paredes, techos, suelos, forjados y superficies como muros y paredes sin revoque o en construcciones con tableros porosos – en interiores o exteriores. También para uniones con otros elementos constructivos y para el acondicionamiento de soportes en rehabilitaciones.

Ventajas:

- ✓ Ahorra tiempo: dispersión lista para usar
- ✓ Soluciones constructivas seguras por su perfecta adhesión en todo el plano en superficies habituales en la construcción
- ✓ Cubre grietas y fisuras de hasta 3 mm de ancho. En combinación con AEROSANA FLEECE, incluso de mayor tamaño
- ✓ Para elementos constructivos robustos: tras el secado, elasticidad para siempre y muy resistente

Más información:

proclima.info/en/aerosana-visconn-white



Datos técnicos:

Material	Dispersión acrílica al agua
Peso por superficie	290 g/m ² (secado, con 0,3 mm de grosor)
Valor s_d	6 m (con 0,3 mm de grosor)
Valor s_d variable según humedad	0,13 - 10,00 m
Intemperie	3 meses
Temp. de aplicación	Desde +5 °C hasta +60 °C (también temperatura del soporte)
Secado	Aprox. 12 - 48 horas. (con 20 °C, y 65 % hum.rel.) según grosor de aplicación y condición del soporte

N° art.	GTIN	Forma de envío	Contenido	Rendimiento	piezas/palé
1AR02749	4026639227492	Hoja tubular	600 ml	aprox. 750 g/m ²	720
1AR01740	4026639217400	Caja	10 litros	aprox. 750 g/m ²	45

*Suministro por unidades tras consulta previa.

AEROSANA VISCONN FIBRE

Pasta espesa de hermetización, resistente a las heladas y al agua, con armadura de fibra y valor s_d variable, aplicación por rociado, azul/negro



Aplicación por rociado con AEROFIXX

Aplicación:

Como sellado elástico en pintura o por rociado. Hermetización al aire y reguladora de vapor para el sellado de perforaciones o superficies del plano de hermeticidad. También como soporte y puente de adhesión para otros productos de sellado en interiores y exteriores.

Ventajas:

- ✓ Ahorra tiempo y su uso es muy versátil. Aplicación con AEROFIXX (aire a presión), o por pintado
- ✓ Adhesión en todas las superficies habituales. Protección segura de las construcciones
- ✓ Cubre grietas y fisuras de hasta 20 mm de ancho. En combinación con AEROSANA FLEECE, incluso de mayor tamaño.
- ✓ Para elementos constructivos de alta exigencia: después del secado, ofrece resistencia al agua, elasticidad permanente y robustez

Más información:

proclima.info/en/aerosana-visconn-fibre



Datos técnicos:

Material	Dispersión acrílica al agua, armada con fibra
Peso por superficie	290 g/m ² (secado, con 0,3 mm de grosor)
Valor s_d	3,5 m (con 0,3 mm de grosor)
Valor s_d variable según humedad	Desde 0,15 - hasta 5,00 m
Intemperie	3 meses
Temp. de aplicación	Desde +5 °C hasta +60 °C (también temperatura del soporte)
Secado	Aprox. 6 - 48 h. (con 20 °C, y 65 % de humedad relativa), según grosor de aplicación y condición del soporte

N° art.	GTIN	Forma de envío	Contenido	Rendimiento	piezas/palé
1AR02633	4026639226334	Hoja tubular	600 ml	aprox. 600 g/m ²	720
1AR04726	4026639247261	Caja	5 litros	aprox. 600 g/m ²	84

*Suministro por unidades tras consulta previa.

AEROSANA VISCONN FIBRE white

Pasta espesa de hermetización, con armadura de fibra y valor s_d variable, aplicación por rociado, blanco



Aplicación por rociado con AEROFIXX

Aplicación:

Como sellado elástico en pintura o por rociado. Hermetización al aire y reguladora de vapor para el sellado de perforaciones o superficies del plano de hermeticidad. También como soporte y puente de adhesión para otros productos de sellado en interiores y exteriores.

Ventajas:

- ✓ Ahorra tiempo: dispersión lista para usar
- ✓ Adhesión en todas las superficies habituales. Protección segura de las construcciones
- ✓ Cubre grietas y fisuras de hasta 20 mm de ancho. En combinación con AEROSANA FLEECE, incluso de mayor tamaño.
- ✓ Para elementos constructivos de alta exigencia: después del secado, ofrece elasticidad permanente y robustez

Más información:

proclima.info/en/aerosana-visconn-fibre-white



Datos técnicos:

Material	Dispersión acrílica al agua, armada con fibra
Peso por superficie	290 g/m ² (secado, con 0,3 mm de grosor)
Valor s_d	3,5 m (con 0,3 mm de grosor)
Valor s_d variable según humedad	Desde 0,15 - hasta 5,00 m
Intemperie	3 meses
Temp. de aplicación	Desde +5 °C hasta +60 °C (también temperatura del soporte)
Secado	Aprox. 6 - 48 h. (con 20 °C, y 65 % de humedad relativa), según grosor de aplicación y condición del soporte

N° art.	GTIN	Forma de envío	Contenido	Rendimiento	piezas/palé
1AR02750	4026639227508	Hoja tubular	600 ml	aprox. 600 g/m ²	720
1AR02711	4026639227119	Caja	5 litros	aprox. 600 g/m ²	60

*Suministro por unidades tras consulta previa.

AEROSANA FLEECE

Tejido para tapar grietas y fisuras

**Aplicación:**

Para cubrir grietas y fisuras con seguridad.

Ventajas:

- ✓ Hermeticidad al aire y al viento segura: comprobado en el sistema de AEROSANA VISCONN
- ✓ Aplicación sencilla: tejido muy flexible y moldeable
- ✓ Excelentes resultados en las pruebas de contenidos de sustancias nocivas, ensayos efectuados según ISO 16000

Datos técnicos:

Material	PET
Peso por superficie	63 g/m ²
Máx. fuerza a tracción long./trans.	90 N/5 cm / 145 N/5 cm
Temp. de aplicación	Desde +5 °C hasta +60 °C

Más información:

proclima.info/en/aerosana-fleece



N° art.	GTIN	Longitud	Ancho	Contenido	Rollos / u.e.
1AR01715	4026639217158	2 x 25 m	15 cm	7,5 m ²	2

Suministro solo u.e. completos.

AEROFIXX

Herramienta para la aplicación con hoja tubular en el sistema AEROSANA

**Aplicación:**

Para la aplicación rápida y sencilla de las membranas líquidas AEROSANA VISCONN y AEROSANA VISCONN FIBRE desde bolsas tubulares en superficies lisas, ásperas, tanto minerales como de madera, tableros de fibra de madera y OSB, piedra, revoque u hormigón.

Ventajas:

- ✓ Trabajar más rápido: aplicar y repartir el material sellante en una misma acción
- ✓ Dispensación precisa del material: ajuste 1 para cordón para el cierre de grietas, ajuste 2 para rociado y sellado de superficies
- ✓ Permite el trabajo con una mano
- ✓ No se precisa brocha

Datos técnicos:

Material	Cilindro de presión robusto de aluminio, mango ergonómico de nylon
Profundidad	83 mm
Peso	1,6 kg

Más información:

proclima.info/en/aerofixx



N° art.	GTIN	Forma de envío	Contenido
1AR02714	4026639227140	1	1

AEROFIXX + AEROBOXX

Herramienta para la aplicación con hoja tubular en el sistema AEROSANA - con maletín para guardar y transportar



NUEVO

Aplicación:

Para la aplicación rápida y sencilla de las membranas líquidas AEROSANA VISCONN y AEROSANA VISCONN FIBRE desde bolsas tubulares en superficies lisas, ásperas, tanto minerales como de madera, tableros de fibra de madera y OSB, piedra, revoque u hormigón. - Con maletín de transporte y sitio para accesorios.

Ventajas:

- ✓ Trabajar más rápido: aplicar y repartir el material sellante en una misma acción
- ✓ Dispensación precisa del material: ajuste 1 para cordón para el cierre de grietas, ajuste 2 para rociado y sellado de superficies
- ✓ Permite el trabajo con una mano
- ✓ No se precisa brocha

Datos técnicos:

Material	Cilindro de presión robusto de aluminio, mango ergonómico de nylon, maletín: PP
Profundidad	223 mm
Peso	6,25 kg

Más información:

proclima.info/en/aerofixx-aeroboxx



N° art.	GTIN	Contenido	Peso	Forma de envío
1AR04695	4026639246950	1	5,6 kg	1

AEROBOXX

Maletín de transporte para AEROFIXX con Inlay flexible



NUEVO

Aplicación:

Maletín para guardar el AEROFIXX con espacio para accesorios. El acolchado flexible y extraíble, permite una separación flexible.

Ventajas:

- ✓ Transporte seguro del AEROFIXX
- ✓ Todos los componentes en un maletín

Datos técnicos:

Material	Polipropileno
Profundidad	223 mm
Peso	4,55 kg

Más información:

proclima.info/en/aeroboxx



N° art.	GTIN	Contenido	Peso	Forma de envío
1AR04691	4026639246912	1	3,86 kg	1

ORCON[®]E

Adhesivo de unión universal para interiores y exteriores

**Aplicación:**

Adhesivo de unión y sellado elástico y duradero para láminas reguladoras de vapor de todo tipo, p. ej. pro clima INTELLO, PE, PP y de aluminio como láminas bajo-teja y de fachadas con elementos constructivos colindantes o entre ellos mismos.

Ventajas:

- ✓ Adhesión segura también en caso de heladas: aplicación desde los -10 °C
- ✓ Especialmente duradero: fuerza adhesiva durante 100 años, comprobado y confirmado
- ✓ Asegura una fijación elástica permanente
- ✓ Proporciona uniones seguras: penetra profundamente en el fondo y mantiene su elasticidad

Datos técnicos:

Material	Dispersión en base de ácido acrílico copolímero, libre de plastificantes, halógenas
Temp. de aplicación	-10 °C hasta +50 °C
Resistencia a temperatura	De forma duradera desde -40 °C hasta +80 °C
Almacenamiento	Hasta -20 °C, fresco y seco

Más información:

proclima.info/en/orcon-f



N° art.	GTIN	Forma de envío	Contenido	Rendimiento
10106	4026639016270	Cartuchos	310 ml	5 mm cordón ~15 m 8 mm cordón ~6 m
10107	4026639016287	Hoja tubular	600 ml	5 mm cordón ~30 m 8 mm cordón ~12 m

Suministro por unidades tras consulta previa.

ORCON[®]CLASSIC

Adhesivo de unión universal sin disolvente, para interiores y exteriores

**Aplicación:**

Adhesivo de unión y sellado elástico y duradero para láminas reguladoras de vapor de todo tipo, p. ej. pro clima INTELLO, PE, PP y de aluminio como láminas bajo-teja y de fachadas con elementos constructivos colindantes o entre ellos mismos. Apto también para conexiones de SOLITEX WELDANO con elementos constructivos colindantes.

Ventajas:

- ✓ No contiene disolventes
- ✓ Fácil conservación: almacenamiento posible incluso con heladas
- ✓ Proporciona uniones seguras: penetra profundamente en el fondo y mantiene su elasticidad
- ✓ Asegura una fijación elástica permanente

Datos técnicos:

Material	Dispersión a base de ácido acrílico copolímero, sin plastificantes ni halógenas
Temp. de aplicación	-10° C hasta +50° C
Resistencia a temperatura	De forma duradera desde -40 °C hasta +80 °C
Almacenamiento	Hasta -20 °C, fresco y seco

Más información:

proclima.info/en/orcon-classic



N° art.	GTIN	Forma de envío	Contenido	Rendimiento
12769	4026639127693	Cartuchos	310 ml	5 mm cordón ~15 m 8 mm cordón ~6 m
12770	4026639127709	Hoja tubular	600 ml	5 mm cordón ~30 m 8 mm cordón ~12 m

Suministro por unidades tras consulta previa.

ORCON[®]MULTIBOND

Adhesivo de unión en formato de rollo para interiores y exteriores

**Aplicación:**

Adhesivo de unión en rollo, sin disolvente, elástico y resistente a heladas para uniones estancas al aire de láminas de freno de vapor y de barras de vapor de todo tipo.

Ventajas:

- ✓ Adhesivo de unión en formato de rollo
- ✓ Aplicación rápida y segura directamente del rollo
- ✓ Sin tiempo de secado, fuerza adhesiva extrema e inmediata, unión hermética al instante. No precisa listón de presión en fondos firmes.
- ✓ Adhesivo SOLID resistente al agua y libre de plastificantes, disolventes, conservantes y emulgentes

Datos técnicos:

Material	Adhesivo SOLID acrílico, libre de plastificantes, disolventes, conservantes y emulgentes
Temp. de aplicación	Desde -15 °C
Resistencia a temperatura	De forma duradera desde -40 °C hasta +100 °C
Almacenamiento	Umbado, fresco y seco, proteger del sol

Más información:

proclima.info/en/orcon-multibond



N° art.	GTIN	Longitud	Ancho	Grosor	Rollos / u.e.
1AR02195	4026639221957	2 x 10 m	11 mm	3 mm	2

Suministro por cajas o u.e. sueltos.

TESCON[®]Vana

Cinta adhesiva universal, para interiores y exteriores

**Aplicación:**

Para un sellado seguro y duradero de uniones entre láminas de hermeticidad al aire y reguladoras de vapor como láminas bajo-teja y de fachadas ventiladas y uniones variadas. También para juntas entre tableros constructivos de madera.

Ventajas:

- ✓ Sellado seguro incluso en zonas húmedas. Adhesivo SOLID resistente al agua
- ✓ Especialmente duradero: fuerza adhesiva durante 100 años, comprobado y confirmado
- ✓ Flexibilidad en el tiempo: exposición a la intemperie de hasta 6 meses
- ✓ Continuación de los trabajos al momento: revocable instantáneamente

Datos técnicos:

Soporte	Tejido especial de PP
Adhesivo	Adhesivo SOLID resistente al agua
Intemperie	6 meses
Temp. de aplicación	Desde -10 °C
Resistencia a temperatura	De forma duradera desde -40 °C hasta +90 °C
Almacenamiento	Fresco y seco

Más información:

proclima.info/en/tescon-vana



N° art.	GTIN	Longitud	Ancho
1AR02070	4026639220707	30 m	6 cm
11250	4026639016683	30 m	7,5 cm
15076	4026639150769	30 m	10 cm
11251	4026639016690	30 m	15 cm
13491	4026639134912	30 m	20 cm
1AR03059	4026639230591	30 m	30 cm

Suministro por unidades tras consulta previa.

TESCON[®] INVIS

Cinta adhesiva universal negra, para interiores y exteriores

Aplicación:

Para uniones entre láminas para fachadas ventiladas, incluso de cubrición discontinua, y sus conexiones con elementos colindantes. También para sellados de hermetización en el interior y exterior.

Ventajas:

- ✓ Sellado seguro incluso en zonas húmedas. Adhesivo SOLID resistente al agua
- ✓ Permanece invisible: tejido de soporte negro, invisible tras una fachada discontinua
- ✓ Duradero y fiable: resistente a las rayos UV tras una fachada discontinua
- ✓ Flexibilidad en el tiempo: exposición a la intemperie de hasta 6 meses

Más información:

proclima.info/en/tescon-invis



N° art.	GTIN	Longitud	Ancho
1AR02072	4026639220721	30 m	6 cm
1AR02784	4026639227843	30 m	10 cm
1AR02628	4026639226280	30 m	15 cm

Suministro por unidades tras consulta previa.

**TESCON[®] NO1**

Cinta adhesiva universal con soporte de PE perforado, para interiores y exteriores

Aplicación:

Para sellados duraderos y estancos, unión de solapes de láminas y conexión a elementos colindantes. También para juntas de tableros constructivos de madera que forman el plano de estanqueidad al aire.

Ventajas:

- ✓ Sellado seguro incluso en zonas húmedas. Adhesivo SOLID resistente al agua
- ✓ Especialmente duradero: fuerza adhesiva durante 100 años, comprobado y confirmado
- ✓ Colocación sencilla: gracias a su flexibilidad amoldable y rasgable a mano
- ✓ Continuación de los trabajos al momento: revocable instantáneamente

Más información:

proclima.info/en/tescon-no1



N° art.	GTIN	Longitud	Ancho
1AR02074	4026639220745	30 m	6 cm

Suministro por unidades tras consulta previa.

**TESCON[®] RAPIC**

Cinta adhesiva de sellado rápido para interiores y exteriores

Aplicación:

Sellado hermético al aire de láminas de hermeticidad y reguladoras de vapor, y de tableros de madera lisos y estancos al aire.

Ventajas:

- ✓ Económico: sin necesidad de quitar un papel separador, recogerlo y eliminarlo
- ✓ Aplicación muy sencilla: rasgable a mano
- ✓ Adhesión segura incluso en zonas húmedas. Adhesivo SOLID resistente al agua
- ✓ Construir conforme a las normativas: para uniones herméticas al aire según DIN 4108-7, RE 2020 y SIA 180

Más información:

proclima.info/en/tescon-rapic



N° art.	GTIN	Longitud	Ancho
1AR03694	4026639236944	30 m	6 cm
1AR03693	4026639236937	30 m	5 cm

Suministro por unidades tras consulta previa.

**UNI TAPE**

Cinta adhesiva universal para interiores

Aplicación:

Para el sellado seguro de uniones y solapes de láminas reguladoras de vapor, de hermeticidad al aire y sus enlaces en interiores. Apto también para el sellado de juntas de tableros de madera.

Ventajas:

- ✓ Sellado seguro incluso en zonas húmedas. Adhesivo SOLID resistente al agua
- ✓ Especialmente duradero: fuerza adhesiva durante 100 años, comprobado y confirmado
- ✓ Colocación sencilla: soporte de papel rasgable a mano
- ✓ Construir conforme a las normativas: para uniones herméticas al aire según DIN 4108-7, RE 2020 y SIA 180

Más información:

proclima.info/en/uni-tape



N° art.	GTIN	Longitud	Ancho
1AR02076	4026639220769	30 m	6 cm

Suministro por unidades tras consulta previa.



UNI TAPE XL

Cinta adhesiva de reparación para interiores



Aplicación:

Para cierres de aperturas del insuflado o desperfectos. Cierres de aperturas del insuflado de celulosa o de fibra de madera.

Ventajas:

- ✓ Proporciona seguridad por su adhesivo resistente al agua SOLID
- ✓ Especialmente duradero: fuerza adhesiva durante 100 años, comprobado y confirmado
- ✓ Colocación sencilla: separador de papel rasgable a mano
- ✓ Construir conforme a las normativas: para uniones herméticas al aire según DIN 4108-7, RE 2020 y SIA 180;

Más información:

proclima.info/en/uni-tape-xl



Datos técnicos:

Soporte	Papel especial con malla de refuerzo
Adhesivo	Adhesivo SOLID resistente al agua
Temp. de aplicación	Desde -10 °C
Resistencia a temperatura	De forma duradera desde -40 °C hasta +90 °C
Almacenamiento	Fresco y seco

N° art.	GTIN	Longitud	Ancho
10111	4026639016379	30 m	20 cm
10112	4026639016324	30 m	15 cm

DUPLEX

Cinta adhesiva de doble cara para interiores y exteriores



Aplicación:

Adhesiones protegidas de humedad de láminas bajo-teja y de fachadas como las de debajo del aislamiento. También apta para la fijación de láminas en periferia metálica.

Ventajas:

- ✓ Sellado duradero y hermético desde el interior y exterior
- ✓ Construir conforme a las normativas: para uniones herméticas al aire según DIN 4108-7, RE 2020 y SIA 180
- ✓ Excelentes resultados en las pruebas de contenidos de sustancias nocivas, ensayos efectuados según ISO 16000

Más información:

proclima.info/en/duplex



Datos técnicos:

Adhesivo	Adhesivo especial de acrilato
Temp. de aplicación	Desde -10 °C
Resistencia a temperatura	De forma duradera desde -40 °C hasta +90 °C
Almacenamiento	Fresco y seco

N° art.	GTIN	Longitud	Ancho	Rollos / Caja
1AR03071	4026639230713	80 m	2,5 cm	
1AR02983	4026639229830	80 m	4,0 cm	6*

*Suministro por unidades tras consulta previa.

TESCON PROFECT

Cinta adhesiva para ángulos y esquinas preplegada para interiores y exteriores



Aplicación:

Cinta adhesiva para ángulos y esquinas preplegada, tanto para el sellado de planos de hermeticidad al aire y reguladoras de vapor, como láminas bajo-teja y láminas de fachadas ventiladas con sus correspondientes uniones con elementos constructivos colindantes.

Ventajas:

- ✓ Sella juntas en esquinas de forma rápida y limpia
- ✓ Sellado seguro y duradero gracias a su adhesivo resistente al agua
- ✓ Ahorra tiempo por el preplegado y la zona de primera adhesión libre
- ✓ Sencillo de colocar: tejido de soporte muy moldeable

Más información:

proclima.info/en/tescon-proflect



Datos técnicos:

Tejido	Tejido especial de PP
Adhesivo	Adhesivo SOLID resistente al agua
Intemperie	3 meses
Temp. de aplicación	Desde -10 °C
Resistencia a temperatura	De forma duradera desde -40 °C hasta +90 °C
Almacenamiento	Fresco y seco

N° art.	GTIN	Longitud	Ancho
1AR02924	4026639220790	30 m	5 cm (1,2/3,8 cm)
1AR02922	4026639229229	30 m	6 cm (2,5/3,5 cm)

Suministro por unidades tras consulta previa.

TESCON PROFIL

Cinta adhesiva para ángulos interiores y exteriores con el film que protege el adhesivo precortado para facilitar el montaje



Aplicación:

Sellado para encuentros de elementos constructivos en ángulo en interiores como: tableros de madera, ventanas, puertas, ventanas de cubierta y de láminas reguladoras de vapor y hermeticidad al aire. En exteriores de láminas bajo-teja, fachadas y tableros MDF.

Ventajas:

- ✓ Sella juntas en esquinas de forma rápida y limpia
- ✓ Un único producto para dos aplicaciones: tres tiras de film protector en 12 l 23 l 25 mm separables
- ✓ Sellado seguro incluso en zonas húmedas. Adhesivo SOLID resistente al agua
- ✓ Sencillo de colocar: tejido de soporte muy moldeable

Más información:

proclima.info/en/tescon-profil



Datos técnicos:

Soporte	Tejido especial de PP
Adhesivo	Adhesivo SOLID resistente al agua
Intemperie	6 meses
Temp. de aplicación	Desde -10 °C
Resistencia a temperatura	De forma duradera desde -40 °C hasta +90 °C
Almacenamiento	Fresco y seco

N° art.	GTIN	Longitud	Ancho
1AR02137	4026639221377	30 m	6 cm (1,2/2,3/2,5 cm)

Suministro por unidades tras consulta previa.

EXTOSEAL[®] ENCORS

Cinta de uniones acuífera para interiores y exteriores

**Aplicación:**

Para uniones en lugares donde puede entrar agua; por debajo de alfeizares de ventanas y encuentros de cubierta en limas; así como para uniones del plano bajo-teja con chimeneas y otros elementos colindantes. Para uniones de tableros de madera con superficies minerales lisos, para la unión de tableros de fibra de madera entre ellos (p. ej. limahoyas o limatesas).

Ventajas:

- ✓ Protege elementos constructivos ante la entrada de agua por su gran capacidad de cierre
- ✓ Aplicación segura: adhesión extremadamente alta en soportes ligeramente húmedos y fríos
- ✓ Colocación sencilla: muy dilatada e amolda perfectamente a esquinas y soportes rugosos
- ✓ Comprobada su impermeabilidad ante lluvias torrenciales hasta 2400 Pa

Datos técnicos:

Soporte	Geotextil de PE dilatado
Material	Caucho butilo modificado con acrilato
Peso por superficie	1,9 kg/m ²
Valor s _d	> 200 m
Intemperie	6 meses
Impermeabilidad ante lluvias torrenciales	Hasta 2.400 Pa, en el perímetro completo
Temp. de aplicación	Desde -10 °C hasta +35 °C

Más información:

proclima.info/en/extoseal-encors



N° art.	GTIN	Longitud	Ancho	Grosor
15361	4026639153616	20 m	10 cm	aprox. 1,1 mm
14134	4026639141347	20 m	15 cm	aprox. 1,1 mm
14135	4026639141354	20 m	20 cm	aprox. 1,1 mm
14732	4026639147325	20 m	30 cm	aprox. 1,1 mm

Suministro por unidades tras consulta previa.

EXTOSEAL[®] FINOC

Cinta adhesiva de cierre capilar hermética a la humedad para interiores y exteriores

**Aplicación:**

Para hermetizar y proteger durmientes de madera encima de apoyos minerales, para sellar uniones entre elementos constructivos de madera y elementos minerales y para unir tableros bajo-teja entre ellos p. ej. en limas y con elementos colindantes.

Ventajas:

- ✓ Protege elementos constructivos ante la entrada de agua por su gran capacidad de cierre
- ✓ Unión con el fondo segura: el caucho butilo penetra profundamente en el fondo
- ✓ Colocación sencilla: muy dilatada e amolda perfectamente a esquinas y soportes rugosos
- ✓ Rápida vuelta al trabajo. Adhesión instantánea sin imprimación en fondos minerales firmes

Datos técnicos:

Soporte	Geotextil de PE dilatado
Material	Caucho butilo
Peso por superficie	Aprox. 1,9 kg/m ²
Valor s _d	> 200 m
Intemperie	3 meses
Temp. de aplicación	+5 °C hasta +35 °C; noches sin heladas
Resistencia a temperatura	A largo plazo -20 °C hasta +80 °C

Más información:

proclima.info/en/extoseal-finoc



N° art.	GTIN	Longitud	Ancho	Grosor
15363	4026639153630	20 m	10 cm	aprox. 1,0 mm
14136	4026639141361	20 m	15 cm	aprox. 1,0 mm
14137	4026639141378	20 m	20 cm	aprox. 1,0 mm
14698	4026639146984	20 m	30 cm	aprox. 1,0 mm

Suministro por unidades tras consulta previa.

TESCON[®] NAIDECK

Cinta de sellado de clavos de doble cara

**Aplicación:**

Se utiliza como sellado de la línea de clavos, por debajo del contrarrastrel en cubiertas inclinadas. Apto como accesorio para cubiertas temporales con láminas bajo-teja.

Ventajas:

- ✓ Sellado excelente. La masilla sellante penetra por rosca o clavo en los orificios de láminas y madera
- ✓ Conforme al reglamento: cumple las exigencias de la ZVDH y del SIA 232/1
- ✓ Seguridad durante la fase de edificación: apta para el uso en cubierta temporal

Datos técnicos:

Material	Caucho butilo
Intemperie	6 meses, colocado debajo del contrarrastrel
Temp. de aplicación	Desde +5 °C hasta +35 °C
Resistencia a temperatura	De forma duradera desde -40 °C hasta +80 °C
Almacenamiento	Fresco y seco

Más información:

proclima.info/en/tescon-naideck



N° art.	GTIN	Longitud	Ancho	Grosor
1AR02150	4026639221506	20 m	5 cm	1,0 mm
1AR02152	4026639221520	20 m	7,5 cm	1,0 mm

Suministro por unidades tras consulta previa.

TESCON[®] NAIDECK mono

Cinta de sellado de clavos monocara

**Aplicación:**

Cinta de sellado de clavos monocara para la colocación por debajo de contrarrastreles en cubiertas inclinadas. TESCON NAIDECK mono sirve para efectuar cubiertas temporales con láminas bajo-teja.

Ventajas:

- ✓ Sellado excelente. Penetra por rosca o clavo en los orificios de láminas y madera
- ✓ Posibilita una colocación sencilla previa en el rastrel
- ✓ Conforme al reglamento: cumple las exigencias de la ZVDH y del SIA 232/1
- ✓ Seguridad durante la fase de edificación: apta para el uso en cubierta temporal

Datos técnicos:

Soporte	Lámina de PE
Adhesivo	Caucho butilo modificado con acrilato
Intemperie	6 meses, colocado debajo del contrarrastrel
Temp. de aplicación	Desde -10 °C hasta +35 °C
Resistencia a temperatura	De forma duradera desde -40 °C hasta +80 °C
Almacenamiento	Fresco y seco

Más información:

proclima.info/en/tescon-naideck-mono



N° art.	GTIN	Longitud	Ancho	Grosor
1AR02154	4026639221544	20 m	4,5 cm	1,1 mm

Suministro por unidades tras consulta previa.

TESCON[®] NAIDECK mono patch

Parche para el sellado de clavos con adhesivo unilateral

**Aplicación:**

Parche de sellado de clavos monocara para la colocación por debajo de contrarrastreles en cubiertas inclinadas. Apto para efectuar cubiertas temporales con láminas bajo-teja conforme al reglamento del ZVDH (contiene 300 parches por rollo)

Ventajas:

- ✓ Sellado excelente. Penetra por rosca o clavo en los orificios de láminas y madera
- ✓ Posibilita una colocación sencilla previa en el rastrel
- ✓ Conforme al reglamento: cumple las exigencias de la ZVDH y del SIA 232/1
- ✓ Ahorra recursos: el parche se coloca únicamente en el lugar del clavo o tirafondo

Datos técnicos:

Soporte	Lámina de PE
Adhesivo	Caucho butilo modificado con acrilato
Intemperie	6 meses, colocado debajo del contrarrastrel
Temp. de aplicación	Desde -10 °C hasta +35 °C
Resistencia a temperatura	De forma duradera desde -40 °C hasta +80 °C
Almacenamiento	Fresco y seco

Más información:

proclima.info/en/tescon-naideck-mono-patch



N° art.	GTIN	Longitud	Ancho	Grosor	Unidades / Rollo
1AR02157	4026639221575	8,2 cm	6,2 cm	1,1 mm	300

CONTEGA[®] PV

Cinta de unión reguladora de vapor armada con malla de refuerzo

**Aplicación:**

Unión de láminas o tableros de madera a paredes y muros que van a ser revocados (ladrillo u hormigón).

Ventajas:

- ✓ Ahorra tiempo: no precisa una armadura del revoque
- ✓ Enlace bien definido: entrega de gremio a gremio muy definido, de hermeticidad al revocador
- ✓ Unión segura: la malla de refuerzo aumenta la estabilidad del enlace con el revoque
- ✓ Construir conforme a las normativas: para uniones herméticas al aire según DIN 4108-7, RE 2020 y SIA 180

Datos técnicos:

Soporte	Tejido PET con membrana funcional y malla
Adhesivo	Adhesivo especial de acrilato
Valor s _d	2,3 m
Temp. de aplicación	Desde -10 °C
Resistencia a temperatura	De forma duradera desde -40 °C hasta +90 °C
Almacenamiento	Fresco y seco

Más información:

proclima.info/en/contega-pv



N° art.	GTIN	Longitud	Ancho
10124	4026639016058	15 m	20 cm

Suministro por unidades tras consulta previa.

CONTEGA[®] SL

Cinta para la unión con ventanas, para interiores

**Aplicación:**

Sellado de ventanas y puertas en el encuentro con muros u hormigón colindante. Dotado con tres franjas adhesivas.

Ventajas:

- ✓ Colocación sencilla: extra fino y flexible. Se amolda perfectamente y se puede doblar en las esquinas
- ✓ Aptitud comprobada por un organismo independiente: aprobadas todas las pruebas según MO-01/1 del instituto IFT de Rosenheim (Alemania)
- ✓ En combinación con CONTEGA EXO desde el exterior supone la solución perfecta del sellado de la junta
- ✓ La cara del tejido es revocable: entrega de gremio a gremio muy definido, de hermeticidad al revocador

Datos técnicos:

Soporte	Tejido PP y membrana especial copolimérica
Adhesivo	Adhesivo especial de acrilato
Valor s _d	2,3 m
Temp. de aplicación	Desde -10 °C
Resistencia a temperatura	De forma duradera desde -40 °C hasta +90 °C
Almacenamiento	Fresco y seco

Más información:

proclima.info/en/contega-sl



N° art.	GTIN	Longitud	Ancho
11384	4026639113849	30 m	8,5 cm
11396	4026639113962	30 m	12 cm

Suministro por unidades tras consulta previa.

CONTEGA[®] SOLIDO SL

Cinta adhesiva en toda su superficie para la unión con revoques y ventanas, para interiores

**Aplicación:**

La cinta de sellado revocable y con una superficie de adhesión continua, garantiza una unión perfectamente estanca al aire y reguladora de vapor desde el interior a ventanas, puertas y otros elementos constructivos colindantes como soportes minerales de hormigón, ladrillo o materiales diferentes como madera.

Ventajas:

- ✓ Ahorra tiempo: la junta queda sellada al instante y la unión queda estanca
- ✓ Cinta especialmente desarrollada para uniones de marcos de ventanas con muros de fábrica
- ✓ Unión segura: adhesivo SOLID resistente al agua. Adhesión extrema también en soportes minerales
- ✓ Aptitud comprobada por un organismo independiente: aprobadas todas las pruebas según MO-01/1 del instituto IFT de Rosenheim (Alemania)

Datos técnicos:

Soporte	Tejido PP y membrana especial PP copolimérica
Adhesivo	Adhesivo SOLID modificado resistente al agua
Valor s _d	2,8 m
Temp. de aplicación	Desde -10 °C
Resistencia a temperatura	De forma duradera desde -40 °C hasta +90 °C
Almacenamiento	Fresco y seco

Más información:

proclima.info/en/contega-solido-sl



N° art.	GTIN	Longitud	Ancho
15431	4026639154316	30 m	8 cm
15432	4026639154323	30 m	10 cm
15433	4026639154330	30 m	15 cm
15434	4026639154347	30 m	20 cm

Suministro por unidades tras consulta previa.

CONTEGA SOLIDO SL-D

Cinta adhesiva en toda su superficie con una franja adhesiva adicional para la unión con revoques y ventanas, para interiores

Aplicación:

La cinta de unión revocable adhesiva en toda su superficie CONTEGA SOLIDO SL-D garantiza la hermeticidad al aire desde el interior y la función reguladora de vapor en las uniones de ventanas, puertas con otros componentes constructivos de madera o fondos minerales, como p. ej. hormigón o muros de ladrillo. La franja adhesiva integrada en la parte del tejido facilita la unión hacia puertas y ventanas.

Ventajas:

- ✓ Ahorra tiempo: la junta queda sellada al instante y la unión queda estanca
- ✓ Colocación sencilla gracias a su franja adhesiva adicional en la cara del tejido
- ✓ Se puede revocar al instante: entrega de gremio a gremio muy definido de hermeticidad al revocador
- ✓ Unión segura: adhesivo SOLID resistente al agua. Adhesión extrema también en soportes minerales

Más información:

proclima.info/en/contega-solido-sl-d

**Datos técnicos:**

Soporte	Tejido PP y membrana especial PP copolimérica
Adhesivo	Adhesivo SOLID modificado resistente al agua
Valor s_d	2,8 m
Temp. de aplicación	Desde -10 °C
Resistencia a temperatura	De forma duradera desde -40 °C hasta +90 °C
Almacenamiento	Fresco y seco

N° art.	GTIN	Longitud	Ancho
16038	4026639160386	30 m	8 cm
15985	4026639159854	30 m	10 cm
1AR01629*	4026639216298	30 m	15 cm
1AR01637*	4026639216373	30 m	20 cm

*Hasta fin de existencias | Suministro por unidades tras consulta previa.

**CONTEGA** SOLIDO EXO

Cinta adhesiva en toda su superficie para la unión con revoques y ventanas, para exteriores

Aplicación:

Cinta hermética al viento e impermeable para la aplicación exterior en uniones y enlaces de láminas con puertas y ventanas o tableros y soportes minerales.

Ventajas:

- ✓ Ahorra tiempo: la junta se queda sellada instantáneamente contra lluvias torrenciales y la unión es firme
- ✓ El revoque se puede aplicar en seguida: enlace definido entre diferentes gremios, colocación de ventanas y aplicación de revoque
- ✓ Unión segura: adhesivo SOLID resistente al agua. Adhesión extrema también en soportes minerales
- ✓ Aptitud comprobada por un organismo independiente: aprobadas todas las pruebas según MO-01/1 del instituto IFT de Rosenheim (Alemania)

Más información:

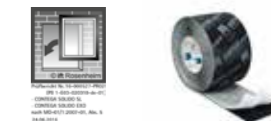
proclima.info/en/contega-solido-exo

**Datos técnicos:**

Soporte	Tejido PP y membrana especial PP copolimérica
Adhesivo	Adhesivo SOLID modificado resistente al agua
Valor s_d	0,7 m
Intemperie	3 meses
Impermeabilidad ante lluvias torrenciales	Hasta 2.400 Pa, en el perímetro completo
Temp. de aplicación	Desde -10 °C
Resistencia a temperatura	De forma duradera desde -40 °C hasta +90 °C

N° art.	GTIN	Longitud	Ancho
15439	4026639154392	30 m	8 cm
15440	4026639154408	30 m	10 cm
15441	4026639154415	30 m	15 cm
15442	4026639154422	30 m	20 cm

Suministro por unidades tras consulta previa.

**CONTEGA** EXO

Cinta para la unión con ventanas, para exteriores

Aplicación:

Para una unión hermética al viento entre componentes constructivos aislados térmicamente con elementos anexos como ventanas, puertas etc. Dotado con tres franjas adhesivas.

Ventajas:

- ✓ Colocación sencilla: extra fino y flexible. Se amolda perfectamente y se puede doblar en las esquinas
- ✓ Aptitud comprobada por un organismo independiente: aprobadas todas las pruebas según MO-01/1 del instituto IFT de Rosenheim (Alemania)
- ✓ En combinación con CONTEGA SL desde el interior supone la solución perfecta del sellado de la junta
- ✓ La cara del tejido es revocable: entrega de gremio a gremio muy definido, de hermeticidad al revocador

Más información:

proclima.info/en/contega-exo

**Datos técnicos:**

Soporte	Tejido PP y membrana bicapa especial con film funcional TEEE
Adhesivo	Adhesivo especial de acrilato
Valor s_d	0,05 m
Intemperie	3 meses
Impermeabilidad ante lluvias torrenciales	Hasta 600 Pa, en el perímetro completo
Temp. de aplicación	Desde -10 °C
Resistencia a temperatura	De forma duradera desde -40 °C hasta +90 °C

N° art.	GTIN	Longitud	Ancho
11946	4026639119469	30 m	8,5 cm
11947	4026639119476	30 m	12 cm

Suministro por unidades tras consulta previa.

**CONTEGA** SOLIDO EXO-D

Cinta adhesiva en toda su superficie con una franja adhesiva adicional para la unión con revoques y ventanas, para exteriores

Aplicación:

Para el sellado hermético exterior de puertas y ventanas contra viento y lluvias en la unión con elementos constructivos colindantes de madera o mineral, como p. ej. hormigón o ladrillo. Adhesivo en toda su superficie. La franja adhesiva en la cara del tejido facilita la unión en puertas y ventanas previo a su montaje.

Ventajas:

- ✓ Ahorra tiempo: la junta se queda sellada instantáneamente contra lluvias torrenciales y la unión es firme
- ✓ Colocación sencilla gracias a su franja adhesiva adicional en la cara del tejido
- ✓ El revoque se puede aplicar en seguida: enlace definido entre diferentes gremios, colocación de ventanas y aplicación de revoque
- ✓ Unión segura: adhesivo SOLID resistente al agua. Adhesión extrema también en soportes minerales

Más información:

proclima.info/en/contega-solido-exo-d

**Datos técnicos:**

Soporte	Tejido PP y membrana especial PP copolimérica
Adhesivo	Adhesivo SOLID modificado resistente al agua
Valor s_d	0,7 m
Intemperie	3 meses
Impermeabilidad ante lluvias torrenciales	Hasta 600 Pa, en el perímetro completo
Temp. de aplicación	Desde -10 °C
Resistencia a temperatura	De forma duradera desde -40 °C hasta +90 °C

N° art.	GTIN	Longitud	Ancho
16135	4026639161352	30 m	8 cm
16136	4026639161369	30 m	10 cm

Suministro por unidades tras consulta previa.



CONTEGA IQ

Cinta inteligente para la unión con ventanas, para interiores y exteriores

Aplicación:

Para la unión hermética de láminas reguladoras de vapor y hermeticidad al aire de puertas y ventanas desde el interior. Gracias a su membrana de función inteligente con un valor s_d variable, CONTEGA IQ se puede aplicar también desde el exterior y proteger la junta ante lluvias torrenciales.

Ventajas:

- ✓ Colocación sencilla: una única cinta para interiores y exteriores por su membrana inteligente funcional
- ✓ Muy fino para facilitar los pliegues en las esquinas
- ✓ Construir conforme a las normativas: para uniones herméticas al aire según DIN 4108-7, RE 2020 y SIA 180
- ✓ Juntas de unión seguras: el bucle de dilatación absorbe movimientos de elementos constructivos

Más información:

proclima.info/en/contega-iq



N° art.	GTIN	Longitud	Ancho	Franja autoadhesiva
12941	4026639129413	30 m	9 cm	1*
13016	4026639130167	30 m	9 cm	2**

*Aplicación en muros y hormigón | **Aplicación en construcción con madera | Suministro por unidades tras consulta previa.

CONTEGA SOLIDO IQ

Cinta inteligente adhesiva en toda su superficie para la unión con revoques y ventanas, para interiores y exteriores

Aplicación:

Para la unión hermética de láminas reguladoras de vapor y hermeticidad al aire de puertas y ventanas desde el interior. Gracias a su membrana de función inteligente con un valor s_d variable, CONTEGA SOLIDO IQ se puede aplicar también desde el exterior y proteger la junta ante lluvias torrenciales.

Ventajas:

- ✓ Valor s_d variable conforme a la humedad del entorno: unión con marcos de ventanas por el interior y exterior con una misma cinta
- ✓ Ahorra tiempo: la junta se queda sellada instantáneamente contra lluvias torrenciales y la unión es firme
- ✓ Unión segura: adhesivo SOLID resistente al agua. Adhesión extrema también en soportes minerales
- ✓ Muy fino para facilitar los pliegues en las esquinas

Más información:

proclima.info/en/contega-solido-iq



N° art.	GTIN	Longitud	Ancho
16811	4026639168115	30 m	8 cm
16815	4026639168153	30 m	10 cm
16817	4026639168177	30 m	15 cm
16819	4026639168191	30 m	20 cm

Suministro por unidades tras consulta previa.

**CONTEGA SOLIDO IQ-X**

Cinta inteligente adhesiva en toda su superficie preplegada para la unión con revoques y ventanas, para interiores y exteriores

Aplicación:

Para la unión hermética de láminas reguladoras de vapor y hermeticidad al aire de puertas y ventanas desde el interior. Gracias a su membrana de función inteligente con un valor s_d variable, CONTEGA SOLIDO IQ se puede aplicar también desde el exterior y proteger la junta ante lluvias torrenciales.

Ventajas:

- ✓ Valor s_d variable conforme a la humedad del entorno: unión con marcos de ventanas por el interior y exterior con una misma cinta
- ✓ Ahorra tiempo por el preplegado y la zona de primera adhesión libre
- ✓ Unión segura: adhesivo SOLID resistente al agua. Adhesión extrema también en soportes minerales
- ✓ Muy fino para facilitar los pliegues en las esquinas

Más información:

proclima.info/en/contega-solido-iq-x



N° art.	GTIN	Longitud	Ancho
1AR03535	4026639235350	20 m	8 cm
1AR03538	4026639235381	20 m	10 cm
1AR03568	4026639235688	20 m	15 cm

Suministro por unidades tras consulta previa.

CONTEGA SOLIDO IQ-D

Cinta inteligente adhesiva en toda su superficie con una franja adhesiva adicional para la unión con revoques y ventanas, para interiores y exteriores

Aplicación:

Para la unión hermética de láminas reguladoras de vapor y hermeticidad al aire de puertas y ventanas desde el interior. Gracias a su membrana de función inteligente con un valor s_d variable, CONTEGA SOLIDO IQ-D se puede aplicar también desde el exterior y proteger la junta ante lluvias torrenciales. La franja adhesiva en la cara del tejido permite la fijación previa a marcos de puertas y ventanas antes de su montaje.

Ventajas:

- ✓ Valor s_d variable conforme a la humedad del entorno: unión con marcos de ventanas por el interior y exterior con una misma cinta
- ✓ Ahorra tiempo: la junta se queda sellada instantáneamente contra lluvias torrenciales y la unión es firme
- ✓ Unión segura: adhesivo SOLID resistente al agua. Adhesión extrema también en soportes minerales
- ✓ Colocación sencilla por su franja adhesiva adicional en la cara del tejido

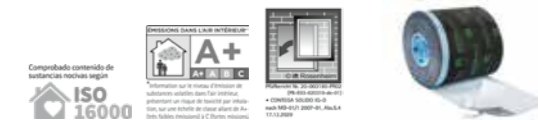
Más información:

proclima.info/en/contega-solido-iq-d



N° art.	GTIN	Longitud	Ancho
16821	4026639168214	30 m	8 cm
16825	4026639168252	30 m	10 cm
1AR02293	4026639222930	30 m	15 cm

Suministro por unidades tras consulta previa.



CONTEGA FIDEN EXO

Cinta comprimida, autoexpansiva, impermeabilizante frente a lluvias torrenciales, para exteriores

**Aplicación:**

Con la cinta comprimida, autoexpansiva CONTEGA FIDEN EXO se consiguen uniones entre diferentes materiales de forma estanca a lluvias torrenciales pero abierta a la difusión de vapor.

Ventajas:

- ✓ Duradera y segura por su alta resistencia a la intemperie
- ✓ Cumple altas exigencias: calidad BG1 y comportamiento al fuego B1, P-NDS04-1001
- ✓ Asegura que los componentes constructivos se mantengan secos: impermeable a lluvias torrenciales y abierto a la difusión de vapor
- ✓ Montaje asegurado según RAL

Más información:

proclima.info/en/contega-fiden-exo

**Datos técnicos:**

Material	Espuma blanda de poro abierto de poliuretano con imprimación copolimérica
Valor s_d	< 0,5 m
Resistencia a la intemperie	Aprobado
Impermeabilidad ante lluvias torrenciales	Cumple hasta 600 Pa
Permeabilidad por juntas	$a < 1,0 \text{ m}^3/[(\text{h}\cdot\text{m}\cdot(\text{daPa})\cdot\text{n})]$
Temp. de aplicación	Desde + 1 °C
Resistencia a temperatura	De forma duradera desde -30 °C hasta + 90 °C

N° art.	GTIN	Longitud	Ancho	Junta
15547	4026639155474	10,0 m	10 mm	2-3 mm
15549	4026639155498	8,0 m	12 mm	3-6 mm
15548	4026639155481	10,0 m	15 mm	2-3 mm
15550	4026639155504	8,0 m	15 mm	3-6 mm
15552	4026639155528	5,0 m	15 mm	5-10 mm
15554	4026639155542	4,3 m	15 mm	7-12 mm
15553	4026639155535	5,0 m	20 mm	5-10 mm
15555	4026639155559	4,3 m	20 mm	7-12 mm
15556	4026639155566	3,3 m	20 mm	8-15 mm
15557	4026639155573	2,6 m	20 mm	10-18 mm

Suministro por unidades tras consulta previa.

KLIPFIX

Para la fijación de rollos empezados de la cinta expansiva CONTEGA FIDEN EXO

**Ventajas:**

- ✓ El rollo empezado queda bloqueado
- ✓ Evita la expansión de la cinta en rollo
- ✓ Ahorro de material y costes

Más información:

proclima.info/en/klipfix



N° art.	GTIN
15651	4026639156518

TESCON SPRIMER

Aerosol de imprimación para interiores y exteriores

**Aplicación:**

Imprimación y fondo de adhesión para madera, tableros de fibra de madera, ladrillo, cubiertas, paredes y suelos. Preparación para el uso de cintas adhesivas pro clima como p. ej. TESCON VANA, TESCON PROTECT o de la gama EXTONSEAL.

Ventajas:

- ✓ Aplicación sencilla: por rociado, directamente desde la lata (como la imprimación está dentro del bote, no se puede ensuciar)
- ✓ Garantiza uniones seguras: penetra profundamente y acondiciona soportes poco firmes o empolvados
- ✓ Ahorra tiempo: las cintas adhesivas pueden colocarse de inmediato en soportes absorbentes, sin tiempo de secado
- ✓ Aplicación muy versátil: utilizable en superficies secas y ligeramente húmedas

Datos técnicos:

Material	Caucho sintético
Temp. de aplicación	-5 °C hasta +40 °C
Resistencia a temperatura	A largo plazo desde -25 °C hasta ~90 °C por poco tiempo 100 °C (1h)
Almacenamiento	12 meses, libre de heladas, fresco y seco

Más información:

proclima.info/en/tescon-sprimer



N° art.	GTIN	Contenido	Ancho	Rendimiento*
1AR01114	4026639211149	400 ml	60 mm	aprox. 20 m
			75 mm	aprox. 17 m
			150 mm	aprox. 9 m
1AR01050	4026639210500	750 ml	60 mm	aprox. 38 m
			75 mm	aprox. 31 m
			150 mm	aprox. 17 m

*El rendimiento puede variar según las condiciones del soporte y el método de aplicación. | Suministro por unidades tras consulta previa.

TESCON PRIMER RP

Imprimación fondo sin disolvente para interiores y exteriores

**Aplicación:**

Puente de adhesión para madera, tableros de fibra de madera, muros, cubiertas, paredes y soleras, para acondicionar el fondo para aplicaciones de cintas adhesivas como TESCON No 1, TESCON VANA, TESCON PROTECT, y la serie EXTONSEAL.

Ventajas:

- ✓ Unión absolutamente segura: penetra profundamente en el fondo, crea un soporte consistente
- ✓ Ahorra tiempo: no hay que esperar el secado - Se puede colocar las cintas directamente sobre la imprimación húmeda
- ✓ Facilita el trabajo: es posible la aplicación en soportes secos y ligeramente húmedos, la botella dosificadora asegura una aplicación rápida y limpia
- ✓ Aplicable incluso con temperaturas muy bajas

Datos técnicos:

Material	Copolimero acrílico sin disolvente
Temp. de aplicación	-10 °C hasta +45 °C
Resistencia a temperatura	De forma duradera desde -40 °C hasta +90 °C
Almacenamiento	Libre de heladas, fresco y seco

Más información:

proclima.info/en/tescon-primer-rp



Producto	N° art.	GTIN	Contenido	Ancho	Rendimiento*
Lata	11427**	4026639114273	0,75 l	60 mm	aprox. 60 m
				75 mm	aprox. 45 m
				150 mm	aprox. 22 m
Lata	11430	4026639114303	2,5 l	60 mm	aprox. 185 m
				75 mm	aprox. 150 m
				150 mm	aprox. 75 m
Botella aplicadora	11449	4026639114495	1 l	60 mm	aprox. 75 m
				75 mm	aprox. 60 m
				150 mm	aprox. 30 m

*El rendimiento puede variar según las condiciones del soporte y el método de aplicación. | Suministro por unidades tras consulta previa.

**Hasta fin de existencias

KAFLEX mono

Pasacables para un cable con diámetro desde 4,8 - 12 mm, para interiores y exteriores



Aplicación:

Para un sellado duradero y estanco de los pasos de cables. Colocación rápida. Los cables y tubos pueden ser desplazados también posteriormente sin afectar negativamente al paso estanco. También aplicable en exteriores p. ej. en láminas bajo-teja.

Ventajas:

- ✓ Mantiene los elementos constructivos secos: sellado rápido y seguro
- ✓ Conexión segura por su adhesivo SOLID resistente al agua
- ✓ Posibilita el trabajo orientado a la práctica: los cables pueden moverse a través del parche de EPDM - el sellado queda seguro en cada momento
- ✓ Extremadamente flexible y dilatante

Más información:

proclima.info/en/kaflex-mono



Datos técnicos:

Material	Tejido especial de PP y EPDM
Adhesivo	Adhesivo SOLID resistente al agua
Intemperie	6 meses
Temp. de aplicación	Desde -10 °C
Resistencia a temperatura EPDM	De forma duradera desde -40 °C hasta +150 °C
Almacenamiento	Fresco y seco

N° art.	GTIN	Longitud	Ancho	Unidades/bolsa
1AR02175	4026639221759	14,5 cm	14,5 cm	15

Solo unidades de embalaje completas.

KAFLEX mono black

Pasacables negra para un cable con diámetro desde 4,8 - 12 mm, para interiores y exteriores



Aplicación:

Para un sellado duradero y estanco de los pasos de cables. Colocación rápida. Los cables y tubos pueden ser desplazados también posteriormente sin afectar negativamente al paso estanco. También aplicable en exteriores p. ej. tras una fachada discontinua.

Ventajas:

- ✓ Mantiene los elementos constructivos secos: sellado rápido y seguro
- ✓ Conexión segura por su adhesivo SOLID resistente al agua
- ✓ Permanece invisible: tejido de soporte negro, invisible tras una fachada discontinua
- ✓ Posibilita el trabajo orientado a la práctica: los cables pueden moverse a través del parche de EPDM - el sellado queda seguro en cada momento

Más información:

proclima.info/en/kaflex-mono-black



Datos técnicos:

Material	TESCON INVIS y EPDM
Adhesivo	Adhesivo SOLID resistente al agua
Intemperie	6 meses
Temp. de aplicación	Desde -10 °C
Resistencia a temperatura EPDM	De forma duradera desde -40 °C hasta +150 °C
Almacenamiento	Fresco y seco

N° art.	GTIN	Longitud	Ancho	Unidades/bolsa
1AR04011	4026639240118	14,5 cm	14,5 cm	15

Solo unidades de embalaje completas.

KAFLEX duo

Pasacables para dos cables con diámetros desde 4,8 - 12 mm, para interiores y exteriores



Aplicación:

Para un sellado duradero y estanco de los pasos de cables. Colocación rápida. Los cables y tubos pueden ser desplazados también posteriormente sin afectar negativamente al paso estanco. También aplicable en exteriores p. ej. en láminas bajo-teja.

Ventajas:

- ✓ Ajuste seguro, sellado rápido y seguro
- ✓ EPDM de alta calidad muy flexible
- ✓ Apto para bajo cubierta
- ✓ Permite el paso de cables a posteriori

Más información:

proclima.info/en/kaflex-duo



Datos técnicos:

Material	Tejido especial de PP y EPDM
Adhesivo	Adhesivo SOLID resistente al agua
Intemperie	6 meses
Temp. de aplicación	Desde -10 °C
Resistencia a temperatura EPDM	De forma duradera desde -40 °C hasta +150 °C
Almacenamiento	Fresco y seco

N° art.	GTIN	Longitud	Ancho	Unidades/bolsa
1AR02179	4026639221797	14,5 cm	14,5 cm	15

Solo unidades de embalaje completas.

KAFLEX duo black

Pasacables negra para dos cables con diámetros desde 4,8 - 12 mm, para interiores y exteriores



Aplicación:

Para un sellado duradero y estanco de los pasos de cables. Colocación rápida. Los cables y tubos pueden ser desplazados también posteriormente sin afectar negativamente al paso estanco. También aplicable en exteriores p. ej. tras una fachada discontinua.

Ventajas:

- ✓ Ajuste seguro, sellado rápido y seguro
- ✓ EPDM de alta calidad muy flexible
- ✓ Permanece invisible: tejido de soporte negro, invisible tras una fachada discontinua
- ✓ Apto para bajo cubierta

Más información:

proclima.info/en/kaflex-duo-black



Datos técnicos:

Material	TESCON INVIS y EPDM
Adhesivo	Adhesivo SOLID resistente al agua
Temp. de aplicación	Desde -10 °C
Resistencia a temperatura EPDM	De forma duradera desde -40 °C hasta +150 °C
Almacenamiento	Fresco y seco

N° art.	GTIN	Longitud	Ancho	Unidades/bolsa
1AR04012	4026639240125	14,5 cm	14,5 cm	15

Solo unidades de embalaje completas.

KAFLEX multi

Pasacables multicable 16 perforaciones posibles para diámetros desde 4,8 - 12 mm, para interiores y exteriores



Kit completo

Aplicación:

Para el sellado rápido y duradero de penetraciones de cables. Hasta 16 cables con diámetros entre 4,8 y 12 mm, incluye plantilla y perforador.

Ventajas:

- ✓ Kit completo para un máximo de 16 cables
- ✓ Ajuste seguro
- ✓ Sellado rápido y seguro
- ✓ EPDM de alta calidad muy flexible

Más información:

proclima.info/en/kaflex-multi



Datos técnicos:

Material	EPDM
Intemperie	6 meses
Temp. de aplicación	Desde -10 °C
Resistencia a temperatura	De forma duradera desde -40 °C hasta +150 °C
Almacenamiento	Fresco y seco

N° art.	GTIN	Longitud	Ancho	Unidades/caja
1AR02181	4026639221810	14 cm	14 cm	10

Solo unidades de embalaje completas.

KAFLEX post

Pasacables para una colocación posterior, para interiores y exteriores



Aplicación:

Los pasacables pro clima KAFLEX post están concebidos para instalarlos de forma rápida y duradera alrededor de cables ya instalados en el plano de la estanqueidad con seguridad según DIN 4108-7, RE 2020 y SIA 180. Debido al uso de materiales resistentes a la humedad, KAFLEX post se puede instalar también en zonas del exterior (p. ej. estanqueidad al aire en el bajo-teja o en fachadas).

Ventajas:

- ✓ Unión sin problemas a cables ya existentes
- ✓ Extremadamente flexible y dilatante
- ✓ Conexión segura, rápido y sencillo
- ✓ También para penetraciones del bajo-cubierta

Más información:

proclima.info/en/kaflex-post



Datos técnicos:

Soporte	Tejido textil especial de PP / lámina perforada de PE
Adhesivo	Adhesivo SOLID resistente al agua
Intemperie	3 meses
Temp. de aplicación	Desde -10 °C
Resistencia a temperatura	De forma duradera desde -40 °C hasta +90 °C
Almacenamiento	Fresco y seco

N° art.	GTIN	Longitud	Ancho	Unidades/bolsa
1AR02187	4026639221872	14 cm	14 cm	10

Solo unidades de embalaje completas.

ROFLEX 20

Pasatubos para tubos y tubos corrugados. Para un tubo de diámetro 15-30 mm, para interiores y exteriores



Aplicación:

Para una rápida colocación y hermeticidad duradera de penetraciones por tubos en planos de hermeticidad o bajo-cubierta.

Ventajas:

- ✓ Unión segura, rápida y sencilla hermeticidad para interior y exterior
- ✓ Unión segura por adhesivo SOLID, resistente al agua
- ✓ Concebido para la práctica: los tubos se dejan mover por el parche sin que peligre la hermeticidad
- ✓ Flexibilidad en el tiempo: exposición a la intemperie de hasta 6 meses

Más información:

proclima.info/en/roflex-20



Datos técnicos:

Material	Tejido especial de PP y EPDM
Adhesivo	Adhesivo SOLID resistente al agua
Intemperie	6 meses
Temp. de aplicación	Desde -10 °C
Resistencia a temperatura EPDM	De forma duradera desde -40 °C hasta +150 °C
Almacenamiento	Fresco y seco

N° art.	GTIN	Longitud	Ancho	Unidades/bolsa
1AR02192	4026639221926	14,5 cm	14,5 cm	15

Solo unidades de embalaje completas.

ROFLEX 20 black

Pasatubos negro para tubos y tubos corrugados. Para un tubo de diámetro 15-30 mm, para interiores y exteriores



Aplicación:

Para una rápida colocación y una hermeticidad duradera de tubos en planos de instalaciones o penetraciones tras una fachada discontinua.

Ventajas:

- ✓ Unión segura, rápida y sencilla hermeticidad para interior y exterior
- ✓ Unión segura por adhesivo SOLID, resistente al agua
- ✓ Permanece invisible: tejido de soporte negro, invisible tras una fachada discontinua
- ✓ Concebido para la práctica: los tubos se dejan mover por el parche sin que peligre la hermeticidad

Más información:

proclima.info/en/roflex-20-black



Datos técnicos:

Material	TESCON INVIS y EPDM
Adhesivo	Adhesivo SOLID resistente al agua
Intemperie	6 meses
Temp. de aplicación	Desde -10 °C
Resistencia a temperatura EPDM	De forma duradera desde -40 °C hasta +150 °C
Almacenamiento	Fresco y seco

N° art.	GTIN	Longitud	Ancho	Unidades/bolsa
1AR04010	4026639240101	14,5 cm	14,5 cm	15

Solo unidades de embalaje completas.

ROFLEX 20 multi

Multi-pasatubos para un máximo de 9 tubos corrugados, para interiores y exteriores

Aplicación:

Para una rápida colocación y hermeticidad duradera de penetraciones hasta 9 tubos de 15 a 30 mm en planos de hermeticidad o bajo-cubierta. Cada KIT de montaje viene completo para manejo fácil, incluyendo una plantilla y un troquel.

Ventajas:

- ✓ Unión segura, rápida y sencilla hermeticidad
- ✓ EPDM de calidad extremadamente flexible y dilatado
- ✓ Sin cantos vivos ni relieves también para penetraciones del bajocubierta
- ✓ Cables y tubos pueden colocarse más tarde

Más información:

proclima.info/en/roflex-20-multi



N° art.	GTIN	Longitud	Ancho	Unidades/caja
12936	4026639129369	20 cm	20 cm	2

Solo unidades de embalaje completas.

ROFLEX 30-300

Pasatubos para interiores y exteriores, Ø 30-300 mm

Aplicación:

Para una rápida colocación y hermeticidad duradera de penetraciones por tubos en planos de hermeticidad o bajo-cubierta. Sellado de uniones con TESCON VANA o TESCON INVIS.

Ventajas:

- ✓ Mantiene secos los elementos constructivos
- ✓ Sellado seguro, rápido y sencillo con TESCON VANA o TESCON INVIS con adhesivo SOLID, resistente al agua
- ✓ Seguro también en lugares calientes: estable en temperaturas hasta 150 °C
- ✓ Concebido para la práctica: los tubos se pueden mover a través del parche, el sellado queda perfecto

Más información:

proclima.info/en/roflex



Producto	N° art.	GTIN	Longitud	Ancho	Unidades/bolsa* o caja**
ROFLEX 30 para Ø 30-50 mm*	1AR02193*	4026639221933	14 cm	14 cm	10
ROFLEX 50 para Ø 50-90 mm*	1AR02194*	4026639221940	14 cm	14 cm	10
ROFLEX 100 para Ø 100-120 mm**	1AR02184	4026639221841	20 cm	20 cm	10
ROFLEX 150 para Ø 120-170 mm**	1AR02201	4026639222015	25 cm	25 cm	10
ROFLEX 200 para Ø 170-220 mm**	1AR02202	4026639222022	30 cm	30 cm	10
ROFLEX 250 para Ø 220-270 mm**	12832	4026639128324	45 cm	45 cm	2
ROFLEX 300 para Ø 270-320 mm**	12842	4026639128423	50 cm	50 cm	2



ROFLEX 50,
100, 200



Kit completo

Datos técnicos:

Material	EPDM
Intemperie	6 meses
Temp. de aplicación	Desde -10 °C
Resistencia a temperatura	De forma duradera desde -40 °C hasta +150 °C

ROFLEX SOLIDO

Parche pasa-tubos revocable con adhesión en toda superficie, para interiores y exteriores

Aplicación:

Para el sellado rápido y duradero de penetraciones por forjados y paredes por tubos, tanto en construcción maciza (ladrillo, hormigón), como de madera.

Ventajas:

- ✓ Mantiene los elementos constructivos en estado seco: sellado rápido y sencillo
- ✓ Unión segura, adhesivo SOLID resistente al agua.
- ✓ Concebido para la práctica: los tubos se deslizan con facilidad y de forma hermética por los parches
- ✓ Extremadamente dilatado y flexible, sin pliegue en los bordes

Más información:

proclima.info/en/roflex-solido



Datos técnicos:

Material	Tejido de soporte PP, membrana de PP-copolimero, anillo de sellado: EPDM
Adhesivo	Adhesivo SOLID modificado resistente al agua
Intemperie	3 meses
Temp. de aplicación	Desde -10 °C
Resistencia a temperatura EPDM	De forma duradera desde -40 °C hasta +150 °C
Almacenamiento	Fresco y seco

Producto	N° art.	GTIN	Ø pasatubo	para Ø tubo	Unidades/caja
ROFLEX SOLIDO 50	1AR02203	4026639222039	200 mm	Ø 50-80 mm	6
ROFLEX SOLIDO 100	1AR02206	4026639222060	250 mm	Ø 90-120 mm	6
ROFLEX SOLIDO 150	1AR02208	4026639222084	296 mm	Ø 120-170 mm	6
ROFLEX SOLIDO 200	1AR02210	4026639222107	346 mm	Ø 180-220 mm	6

Solo unidades de embalaje completas.

ROFLEX exto

Pasatubos para los tubos de aireación

Aplicación:

Pasatubos desarrollado para sellar herméticamente los tubos de aireación que pasan por tejas especiales de salida de humos, vapores etc., garantiza el sellado hermético del paso de estos tubos de salida de aire a su paso por las láminas bajo-teja. Si pasa por tableros bajo-teja de fibra de madera hay que usar TESCON PRIMER antes de pegar el parche.

Ventajas:

- ✓ Sellado seguro y duradero: hermético al viento y al agua, abierto a la difusión del vapor
- ✓ Colocación sencilla y rápida: sobresale ligeramente de la teja especial de salida de tubos
- ✓ Tiene relieve para evacuar agua que puede entrar por el borde del tubo
- ✓ Flexibilidad en el tiempo: exposición a la intemperie de hasta 6 meses

Más información:

proclima.info/en/roflex-exto



Datos técnicos:

Soporte	Tejido especial de PP con EPDM
Adhesivo	Adhesivo SOLID resistente al agua
Diametro del tubo	100 - 120 mm
Intemperie	6 meses
Temp. de aplicación	Desde -10 °C
Resistencia a temperatura EPDM	De forma duradera desde -40 °C hasta +150 °C
Almacenamiento	Fresco y seco

N° art.	GTIN	Longitud	Ancho
14223	4026639142238	560 mm	380 mm



WELDANO® ROFLEX

Pasatubos homogéneamente soldable para el sistema bajo-teja SOLITEX WELDANO. Inclinación de la cubierta 2-25°

Aplicación:

Accesorio útil para la salida de tubos de humos o aireación por el sistema bajo-teja SOLITEX WELDANO. Con éste artilugio pasatubos se consigue el sellado seguro de penetraciones por tubos que atraviesan las láminas bajo-teja. Apto para inclinaciones de cubierta desde los 3° hasta los 25°.

Ventajas:

- ✓ Conserva los elementos constructivos en estado seco
- ✓ Impermeable al viento y a la lluvia: sellado de juntas seguro
- ✓ Homogéneamente soldable por soldadura líquida o con aire caliente
- ✓ Aplicación sencilla: extremadamente resistente al desgarro

Datos técnicos:

Material	Poliuretano
Dímetro del tubo	90 - 125 mm
Intemperie	3 meses
Resistencia a temperatura	De forma duradera desde -40 °C hasta +80 °C

Más información:

proclima.info/en/weldano-roflex



N° art.	GTIN	Ø pasatubo	para Ø tubo
16371	4026639163714	225 mm	90-125 mm



WELDANO® ROFLEX PLUS

Parche pasatubos homogéneamente soldable, inclinación de cubierta desde 3° hasta 50°

Aplicación:

Ejecución segura de pasos de tubos en el sistema bajo teja SOLITEX WELDANO. Con este parche preparado se ejecuta los pasos de tubos por la capa impermeable de forma sencilla y con gran seguridad. Apto para inclinaciones de tejado desde 3° hasta 50°. Para más seguridad de hermeticidad ante aguas estancas la solapa se puede ampliar con SOLITEX WELDANO-S 3000, (vea las indicaciones de colocación).

Ventajas:

- ✓ Mantiene los elementos constructivos secos: hermético al viento y a la lluvia, impermeable
- ✓ Uniones en los encuentros absolutamente seguras: homogéneamente soldable por soldadura líquida o aire caliente
- ✓ Colocación sencilla: extremadamente robusta y resistente al desgarro
- ✓ Para más seguridad de hermeticidad ante aguas estancas la solapa se puede ampliar con SOLITEX WELDANO-S 3000

Datos técnicos:

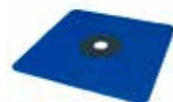
Material	Composita poliuretano-poliéster, pieza central dilatada
Dímetro del tubo	90 - 125 mm
Valor s _d	0,6 m
Intemperie	3 meses
Resistencia a temperatura	De forma duradera desde -40 °C hasta +100 °C

Más información:

proclima.info/en/weldano-roflex-plus



N° art.	GTIN	Longitud	Ancho	para Ø tubo
1AR00452	4026639204523	48 cm	48 cm	90-125 mm



WELDANO® ROFLEX MODI 50

Pasatubo homogéneamente soldable, Ø 25-50 mm



NUEVO

Aplicación:

Accesorio útil para la salida de tubos de humos o aireación por el sistema bajo-teja SOLITEX WELDANO. Con éste artilugio pasatubos se consigue el sellado seguro de penetraciones por tubos que atraviesan las láminas bajo-teja. Apto para inclinaciones de cubierta a partir de 5°.

Ventajas:

- ✓ Conserva los elementos constructivos en estado seco: impermeable al viento y a la lluvia: sellado de juntas seguro
- ✓ Homogéneamente soldable por soldadura líquida o con aire caliente
- ✓ Aplicación sencilla: extremadamente resistente al desgarro
- ✓ Para tubos de diámetro desde 25 hasta 50 mm

Datos técnicos:

Material	Composita poliuretano-poliéster, pieza central dilatada
Dímetro del tubo	25 - 50 mm
Intemperie	4 meses
Resistencia a temperatura	De forma duradera desde -40 °C hasta +90 °C

Más información:

proclima.info/en/weldano-roflex-modi



N° art.	GTIN	Longitud	Ancho	para Ø tubo	Peso	Unidades/caja
1AR04510	4026639245106	180 mm	180 mm	25-50 mm	117 g	2

WELDANO® ROFLEX MODI 130-165

Pasatubos homogéneamente soldables, Ø 100-165 mm



NUEVO

Aplicación:

Accesorio útil para la salida de tubos de humos o aireación por el sistema bajo-teja SOLITEX WELDANO. Con éste artilugio pasatubos se consigue el sellado seguro de penetraciones por tubos que atraviesan las láminas bajo-teja. Apto para inclinaciones de cubierta a partir de 5°.

Ventajas:

- ✓ Conserva los elementos constructivos en estado seco: impermeable al viento y a la lluvia: sellado de juntas seguro
- ✓ Homogéneamente soldable por soldadura líquida o con aire caliente
- ✓ Aplicación sencilla: extremadamente resistente al desgarro
- ✓ Para tubos de diámetro de desde 100 hasta 130 mm / 165 mm

Datos técnicos:

Material	Composita poliuretano-poliéster, pieza central dilatada
Dímetro del tubo	100 - 130 mm / 135 - 165 mm
Intemperie	4 meses
Resistencia a temperatura	De forma duradera desde -40 °C hasta +90 °C

Más información:

proclima.info/en/weldano-roflex-modi



Producto	N° art.	GTIN	Ø pasatubo	para Ø tubo
WELDANO ROFLEX MODI 130	1AR04089	4026639240897	360 mm	130 mm
WELDANO ROFLEX MODI 165	1AR04504	4026639245045	400 mm	165 mm

WELDANO® ROFLEX MODI 260-360

Pasatubos homogéneamente soldables, Ø 230-260 mm



NUEVO

Aplicación:

Accesorio útil para la salida de tubos de humos o aireación por el sistema bajo-teja SOLITEX WELDANO. Con éste artilugio pasatubos se consigue el sellado seguro de penetraciones por tubos que atraviesan las láminas bajo-teja. Apto para inclinaciones de cubierta a partir de 5°.

Ventajas:

- ✓ Conserva los elementos constructivos en estado seco: impermeable al viento y a la lluvia: sellado de juntas seguro
- ✓ Homogéneamente soldable por soldadura líquida o con aire caliente
- ✓ Aplicación sencilla: extremadamente resistente al desgarro
- ✓ Para tubos de diámetro de desde 230 hasta 260 mm

Datos técnicos:

Material	Composita poliuretano-poliéster
Diámetro del tubo	230 - 260 mm
Intemperie	4 meses
Resistencia a temperatura	De forma duradera desde -40 °C hasta +90 °C

Más información:

proclima.info/en/weldano-roflex-modi



Producto	N° art.	GTIN	Ø pasatubo	para Ø tubo
WELDANO ROFLEX MODI 260	1AR04505	4026639245052	500 mm	260 mm
WELDANO ROFLEX MODI 320	1AR04508	4026639245083	560 mm	320 mm
WELDANO ROFLEX MODI 360	1AR04509	4026639245090	600 mm	360 mm

ADHERO Floor Drain

Salida de aguas del sistema SOLITEX ADHERO



Aplicación:

Pieza concebida para una salida del agua de forma vertical por el paquete de forjado o cubierta plana durante la fase de la edificación. Empleo en combinación con un sistema de tubos o mangueras de salidas de agua temporal.

Ventajas:

- ✓ Instalación rápida: perforar simplemente el forjado no precisa un fresado
- ✓ Evacuación segura del agua: salida del agua fiable por la menuda altura del material
- ✓ Enlace impermeable: la unión entre SOLITEX ADHERO y ADHERO floor drain se efectúa mediante la cinta adhesiva SOLID, TESCON VANA
- ✓ Menos mano de obra, eficiencia definida: perfecta conexión con tubos o mangueras para la evacuación segura del agua.

Datos técnicos:

Material	PVC
Grosor	3,5 mm
Profundidad	320 mm
Diámetro exterior	Tubo: 63 mm
Diámetro exterior	Plato: 300 mm

Más información:

proclima.info/en/adhero-floor-drain



N° art.	GTIN	Ø exterior plato	Ø exterior tubo
1AR03200	4026639232007	300 mm	63 mm

WELDANO® TURGA HS

Soldadura líquida con solvente orgánico



NUEVO

Suministro a partir del 1 de marzo 2025

Aplicación:

Líquido de soldadura homogénea para uniones impermeables en solapes de láminas bajo-teja de PU (p. ej. SOLITEX WELDANO 3000). Además apto para su uso en sellados de soluciones de detalles como p. ej. SOLITEX WELDANO-S 3000.

Ventajas:

- ✓ Consumo económico
- ✓ Posibilita rápidamente uniones seguras
- ✓ Líquido de soldadura homogénea del sistema SOLITEX WELDANO
- ✓ Excelentes resultados en las pruebas de contenidos de sustancias nocivas, ensayos efectuados según ISO 16000

Datos técnicos:

Material	Solvente orgánico
Temp. de aplicación	>10 °C, óptimo +10 °C - +30 °C
Almacenamiento	+10 °C hasta +25 °C, seco y bien aireado, solo en su envase original, mantenerlo alejado de calor y fuentes de incendios

Más información:

proclima.info/en/weldano-turga-hs



N° art.	GTIN	Contenido	Rendimiento
1AR04654	4026639246547	1 litro	Ancho al menos 30 mm: aprox. 200-250 m*

* El rendimiento puede variar según las condiciones del soporte y el método de aplicación.

WELDANO® TURGA

Soldadura líquida



Aplicación:

Líquido de soldadura homogénea para uniones impermeables en solapes de láminas bajo-teja de PU (p. ej. SOLITEX WELDANO 3000). Además apto para su uso en sellados de soluciones de detalles como p. ej. SOLITEX WELDANO-S 3000.

Ventajas:

- ✓ Consumo económico
- ✓ Posibilita rápidamente uniones seguras
- ✓ Líquido de soldadura homogénea del sistema SOLITEX WELDANO
- ✓ Excelentes resultados en las pruebas de contenidos de sustancias nocivas, ensayos efectuados según ISO 16000

Datos técnicos:

Material	Tetrahidrofurano (90 %), ciclohexanona (10 %)
Temp. de aplicación	> 0 °C, óptimo +18 °C - +20 °C
Almacenamiento	+15 °C hasta +25 °C, seco y bien aireado, solo en su envase original, mantenerlo alejado de calor y fuentes de incendios

Más información:

proclima.info/en/weldano-turga



N° art.	GTIN	Contenido	Rendimiento
16436	4026639164360	1 litro	Ancho al menos 30 mm: aprox. 200-250 m*

* El rendimiento puede variar según las condiciones del soporte y el método de aplicación.

Brochabotella

Herramienta de aplicación para WELDANO TURGA



Aplicación:

Para una aplicación rápida y sencilla del líquido de soldadura WELDANO TURGA

Ventajas:

- ✓ Posibilita el trabajo con una mano
- ✓ El líquido de soldadura no se ensucia en el bote
- ✓ Capacidad de relleno 500 ml

Más información:

proclima.info/en/pinselflasche



N° art.	GTIN	Capacidad de relleno	Ancho
16440	4026639164407	500 ml	35 mm (Brocha)

ROLLFIX

Rodillo de presión



Aplicación:

Herramienta práctica para la presión equilibrada en la junta de la soldadura de las láminas SOLITEX WELDANO.

Ventajas:

- ✓ Superficie lisa gracias al rodillo de silicona
- ✓ Mango ergonómico para una óptima transmisión de fuerza

Más información:

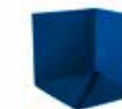
proclima.info/en/rollfix



N° art.	GTIN	Ancho
16439	4026639164391	(Rollo) 40 mm

WELDANO® INCAV

Pieza esquinera preparada para el uso en esquinas interiores, homogéneamente soldable



Aplicación:

Aplicación segura de sellado de uniones en esquinas interiores en el sistema bajo-teja SOLITEX WELDANO. La pieza preconfeccionada en fábrica, abierta a la difusión de vapor, puede soldarse in situ homogéneamente, tanto por el procedimiento con líquido de soldadura, como con el de aire caliente con las láminas bajo-teja del SOLITEX WELDANO 3000.

Ventajas:

- ✓ Facilita el sellado seguro de los puntos de encuentro sensibles por su prefabricación
- ✓ Sellado seguro de las esquinas: soldable homogéneamente con el procedimiento con líquido de soldadura o con aire caliente
- ✓ Extremadamente robusta y resistente al desgarro
- ✓ Adaptación sencilla con cuchillo o tijeras

Datos técnicos:

Membrana en ambos lados	Poliuretano
Tejido portante	Poliéster
Largo de los lados	150 mm
Valor s_d	0,18 m
Intemperie	3 meses
Resistencia a temperatura	De forma duradera desde -40 °C hasta +100 °C

Más información:

proclima.info/en/weldano-incav



N° art.	GTIN	Longitud	Ancho	Unidades/caja
16361	4026639163615	15 cm	15 cm	4

Solo unidades de embalaje completas.

WELDANO® INVEX

Pieza esquinera preparada para el uso en esquinas exteriores, homogéneamente soldable



Aplicación:

Aplicación segura de sellado de uniones en esquinas exteriores en el sistema bajo-teja SOLITEX WELDANO. La pieza preconfeccionada en fábrica, abierta a la difusión de vapor, puede soldarse in situ homogéneamente, tanto por el procedimiento con líquido de soldadura, como con el de aire caliente con las láminas bajo-teja del SOLITEX WELDANO 3000.

Ventajas:

- ✓ Facilita el sellado seguro de los puntos de encuentro sensibles por su prefabricación
- ✓ Sellado seguro de las esquinas: soldable homogéneamente con el procedimiento con líquido de soldadura o con aire caliente
- ✓ Extremadamente robusta y resistente al desgarro
- ✓ Adaptación sencilla con cuchillo o tijeras

Datos técnicos:

Membrana en ambos lados	Poliuretano
Tejido portante	Poliéster
Largo de los lados	150 mm
Valor s_d	0,18 m
Intemperie	3 meses
Resistencia a temperatura	De forma duradera desde -40 °C hasta +100 °C

Más información:

proclima.info/en/weldano-invex



N° art.	GTIN	Longitud	Ancho	Unidades/caja
16366	4026639163660	15 cm	15 cm	4

Solo unidades de embalaje completas.

WELDANO® INVEX 3D

Pieza esquinera en 3D, preparada para el uso en esquinas exteriores, homogéneamente soldable



NUEVO

Aplicación:

Aplicación segura de sellado de uniones en esquinas exteriores en el sistema bajo-teja SOLITEX WELDANO. La pieza preconfeccionada en fábrica, abierta a la difusión de vapor, puede soldarse in situ homogéneamente, tanto por el procedimiento con líquido de soldadura, como con el de aire caliente con las láminas bajo-teja del SOLITEX WELDANO 3000.

Ventajas:

- ✓ Facilita el sellado seguro de los puntos de encuentro sensibles por su prefabricación
- ✓ Sellado seguro de las esquinas: soldable homogéneamente con el procedimiento con líquido de soldadura o con aire caliente
- ✓ Extremadamente robusta y resistente al desgarro
- ✓ Adaptación sencilla con cuchillo o tijeras

Más información:

proclima.info/en/weldano-invex-3d



Datos técnicos:

Membrana en ambos lados	TPU, monolitico
Tejido portante	Poliéster
Largo de los lados	1200 mm
Intemperie	4 meses
Resistencia a temperatura	De forma duradera desde -40 °C hasta +100 °C

N° art.	GTIN	Longitud	Ancho	Unidades/caja
1AR04512	4026639245120	120 cm	120 cm	4

SOLTEMPA

Banda adhesiva de conexión con adhesión en toda la superficie



Aplicación:

Banda adhesiva para la zona del canalón sobre SOLITEX WELDANO para el remate definido de ésta zona. Posibilita el desagüe del plano bajo-teja al canalón.

Ventajas:

- ✓ Extremadamente longevo: aprobado el ensayo de envejecimiento con rayos-UV de 10.000 h en lugar de 336 h estandar
- ✓ Protección duradera por su alta resistencia al envejecimiento y al calor gracias a su membrana doble de TEEE
- ✓ Colocación sencilla y segura gracias a la división del papel separador en dos franjas - Adhesión instantánea en soportes firmes
- ✓ Uso versátil: sirve también en fachadas

Más información:

proclima.info/en/soltempa



Datos técnicos:

Tejido	Microfibra de polipropileno
Membrana	Monolítica de TEEE
Adhesivo	Adhesivo especial de acrilato
Peso por superficie	390 g/m ²
Valor s _d	0,2 m
Intemperie	hasta 6 meses ante luz difusa de UV en la zona del canalón
Máx. fuerza a tracción long./trans.	480 N/5 cm / 340 N/5 cm

N° art.	GTIN	Longitud	Ancho
1AR02259	4026639222596	30 m	280 mm

INSTAABOX

Caja de instalaciones



Aplicación:

En construcciones que carecen de un plano de instalaciones con INSTAABOX se puede crear un espacio para cajas de registros o similares. Para ello la caja tiene que ser colocada en el plano de la hermeticidad al aire y debe estar sellada herméticamente con él.

Ventajas:

- ✓ Instalación hermética de enchufes y cuadros de electricidad cumpliendo los requisitos de las normas DIN 4108-7, RE 2020 y SIA 180
- ✓ Construir conforme a las normativas: para uniones herméticas al aire según DIN 4108-7, RE 2020 y SIA 180
- ✓ Para un máximo de hasta 3 registros o enchufes
- ✓ Pasacables pretroquelados: para cables hasta 20 mm de diámetro

Más información:

proclima.info/en/instaabox



Datos técnicos:

Material	Polietileno flexible y dilatante
Largo / Ancho hueco de instalaciones	260 mm / 130 mm
Largo / Ancho total	320 mm / 190 mm
Profundidad	55 mm
Diametros de cables	Hasta 20 mm
Valor s _d	> 10 m
Resistencia a temperatura	De forma duradera desde -10 °C hasta +80 °C

N° art.	GTIN	Longitud	Ancho	Unidades/caja
1AR02160	4026639221605	32 cm	19 cm	10

Solo unidades de embalaje completas.

TESCON® TANGO

Parche autoadhesivo para angulos y esquinas tanto interiores como exteriores



Hasta fin de existencias

Aplicación:

Parche universal para el sellado de láminas de hermeticidad y reguladoras de vapor, de tableros de madera, de tableros bajo-teja de fibra de madera, de madera cepillada y de plásticos como para ventanas, puertas, jacentas etc.

Ventajas:

- ✓ Ahorra tiempo: colocación sencilla por su zona de presentación innovativa
- ✓ Más libertad en el trabajo, también funciona en ángulos no rectos
- ✓ Fácilmente adaptable con cuchillo o tijeras
- ✓ Adhesión segura por su adhesivo SOLID, incluso en lugares húmedos

Más información:

proclima.info/en/tescon-tango



Datos técnicos:

Soporte	Tejido especial de PP
Adhesivo	Adhesivo SOLID resistente al agua
Largo de los lados	60 mm
Intemperie	6 meses
Temp. de aplicación	Desde -10 °C
Resistencia a temperatura	De forma duradera desde -40 °C hasta +90 °C
Almacenamiento	Fresco y seco

N° art.	GTIN	Largo de los lados	Unidades/bolsa
1AR01093	4026639210937	6 cm	20

Solo unidades de embalaje completas.

TESCON[®] INCAV

Pieza 3D autoadhesiva de sellados de esquinas interiores, para interiores y exteriores



Hasta fin de existencias

Aplicación:

Sellados de láminas anti-convección y reguladoras de vapor, tableros osb etc., con elementos constructivos colindantes en forma de esquina interior; sellado duradero y seguro con adhesivo y tejido resistente al agua; tableros de fibra de madera preparar previamente con TESCON PRIMER.

Ventajas:

- ✓ Sellado seguro y práctico por el formato 3D
- ✓ Sellado seguro incluso en zonas húmedas. Adhesivo SOLID resistente al agua
- ✓ Fácilmente adaptable con cuchillo o tenazas
- ✓ Soporte flexible y amoldable por si los ángulos no son exactos

Más información:

proclima.info/en/tescon-incav



Datos técnicos:

Soporte	Tejido especial de PP
Adhesivo	Adhesivo SOLID resistente al agua
Largo de los lados	60 mm
Intemperie	6 meses
Temp. de aplicación	Desde -10 °C
Resistencia a temperatura	De forma duradera desde -40 °C hasta +90 °C
Almacenamiento	Fresco y seco

N° art.	GTIN	Longitud	Ancho	Unidades/bolsa
1AR02212	4026639222121	6 cm	6 cm	12

Solo unidades de embalaje completas.

TESCON[®] Vana patch

Parche adhesivo de reparación para interiores y exteriores



Aplicación:

Para cierres de aperturas del insuflado o desperfectos; cierres de aperturas del insuflado de celulosa o fibra de madera.

Ventajas:

- ✓ Ahorra tiempo: parche listo para su uso, papel separador ligeramente más grande para facilitar su retirada
- ✓ Sellado seguro incluso en zonas húmedas. Adhesivo SOLID resistente al agua
- ✓ Flexibilidad en el transcurso de obra, puede quedar 6 meses expuesto libremente a la intemperie
- ✓ Seguir rápidamente con los trabajos siguientes: tejido revocable al instante

Más información:

proclima.info/en/tescon-vana-patch



Datos técnicos:

Soporte	Tejido especial de PP
Adhesivo	Adhesivo SOLID resistente al agua
Intemperie	6 meses
Temp. de aplicación	Desde -10 °C
Resistencia a temperatura	De forma duradera desde -40 °C hasta +90 °C
Almacenamiento	Fresco y seco

N° art.	GTIN	Longitud	Ancho	Unidades/caja
10795	4026639016560	18 cm	18 cm	25
10595	4026639016553	18 cm	18 cm	150

Solo unidades de embalaje completas.

STOPPA

Tapones para tubos vacíos para interiores y exteriores



Aplicación:

Para sellar de forma duradera y segura tubos vacíos que atraviesan el plano de estanquidad del edificio. En combinación con los parches pasatubos (p. ej. ROFLEX 20 o ROFLEX 20 multi) suponen un sellado rápido y eficaz.

Ventajas:

- ✓ Relieve elástico que garantiza el ajuste a tubos corrugados
- ✓ Construir conforme a las normativas: para uniones herméticas al aire según DIN 4108-7, RE 2020 y SIA 180
- ✓ Membrana flexible fácil de perforar
- ✓ Sella cables de varios diámetros

Datos técnicos:

Material	Elastomero termoplástico (ETP)
Temp. de aplicación	> -10 °C
Resistencia a temperatura	De forma duradera desde -50 °C hasta +90 °C
Almacenamiento	Fresco y seco

Más información:

proclima.info/en/stoppa



Producto	N° art.	GTIN	ø exterior	ø interior	Unidades/bolsa
STOPPA 16	12945	4026639129451	16 mm	11 mm	20
STOPPA 20	12947	4026639129475	20 mm	15 mm	20
STOPPA 25	12949	4026639129499	25 mm	19,5 mm	20
STOPPA 32	12951	4026639129512	32 mm	25 mm	20
STOPPA 40	12953	4026639129536	40 mm	31,5 mm	20

Solo unidades de embalaje completas.

CLOX 106.5

Tapones para orificios del insuflado en tableros de fibra de madera



Hasta fin de existencias

Aplicación:

Para tableros de fibra de madera a partir de grosores de 35 mm. Diámetro de los orificios: 106,5 mm.

Ventajas:

- ✓ Taponado rápido y eficaz de orificios de insuflados en tableros de fibra de madera
- ✓ Directamente revocable con los revoques aptos para el sistema
- ✓ Montaje rápido sin más herramientas
- ✓ Superficie lisa, aspecto profesional

Datos técnicos:

Material	Fibra de madera
Peso	100 g
Valor s _d	0,18 m

Más información:

proclima.info/en/clox-1065



N° art.	GTIN	Diámetro	Grosor	Unidades/caja
1AR02164	4026639221643	106,5 mm	60 mm	120

CLOX SLIM 106,5

Tapones para orificios del insuflado en tableros de fibra de madera

Aplicación:

Para tableros de fibra de madera a partir de grosores de 35 mm. Diámetro de los orificios: 106,5 mm.

Ventajas:

- ✓ Taponado rápido y eficaz de orificios de insuflados en tableros de fibra de madera
- ✓ Directamente revocable con los revoques aptos para el sistema
- ✓ Montaje rápido sin más herramientas
- ✓ Superficie lisa, aspecto profesional

Datos técnicos:

Material	Fibra de madera
Peso	ca. 70 g
Valor s_d	0,12 m

Más información:

proclima.info/en/clox-slim-1065



N° art.	GTIN	Diámetro	Grosor	Unidades/caja
15610	4026639156105	106,5 mm	40 mm	120

Hasta fin de existencias



CLOX SLIM 120

Tapones para orificios del insuflado en tableros de fibra de madera

Aplicación:

Para tableros de fibra de madera a partir de grosores de 35 mm. Diámetro de los orificios: 120 mm.

Ventajas:

- ✓ Taponado rápido y eficaz de orificios de insuflados en tableros de fibra de madera
- ✓ Directamente revocable con los revoques aptos para el sistema
- ✓ Montaje rápido sin más herramientas
- ✓ Superficie lisa, aspecto profesional

Datos técnicos:

Material	Fibra de madera
Peso	ca. 80 g
Valor s_d	0,12 m

Más información:

proclima.info/en/clox-slim-120



N° art.	GTIN	Diámetro	Grosor	Unidades/caja
1AR02814	4026639228147	120 mm	40 mm	180

Hasta fin de existencias



TESCON® FIX

Listón esquinera de montaje



Aplicación:

Crea un soporte definido para una conexión limpia y segura del plano de hermeticidad con elementos constructivos colindantes o perforaciones como pueden ser cabios o tirantes de cerchas. También para vigas de forjado en caso de un aislamiento interior de paredes de varios pisos en altura.

Ventajas:

- ✓ Perforaciones rectangulares: sellar de forma sencilla
- ✓ Crea un plano limpio y definido para la adherencia y fijación de láminas de hermeticidad
- ✓ Proporciona seguridad a los elementos constructivos tanto en interiores como en exteriores por su adhesivo SOLID resistente al agua.
- ✓ Colocación sencilla: fácil de cortar con cutter, tijeras o sierra

Datos técnicos:

Soporte	Tejido especial de PP
Adhesivo	Adhesivo SOLID resistente al agua
Listón angular	Cartón kraft
Largo de los lados	Aprox. 30 mm
Intemperie	Cinta adhesiva: 6 meses; esquinera: colocar de forma protegida de la intemperie
Temp. de aplicación	Desde -10 °C
Resistencia a temperatura	De forma duradera desde -40 °C hasta +90 °C

Más información:

proclima.info/en/tescon-fix



N° art.	GTIN	Longitud	Largo de los lados	Unidades/caja
15436	4026639154361	1 m	3 cm	15

Solo unidades de embalaje completas.

DASATOP® FIX

Listón de montaje para el flanco del cabio



Aplicación:

Para la colocación sencilla y bien ajustada de la lámina DASATOP en el procedimiento Sub-and-Top en caso de rehabilitación.

Ventajas:

- ✓ Aislar entre cabios sin hueco alguno: fijación bien ajustada en las esquinas
- ✓ Facilita la colocación de DASATOP: fijación adicional de la lámina.
- ✓ Garantiza elementos constructivos seguros por evitar túneles de convección y condensación. No se provocan humedades por condensación en la cara superior del cabio.
- ✓ Colocación sencilla: se corta a mano y se fija con grapadora de golpe.

Datos técnicos:

Material	Listón fino de MDF/HDF E1/V20
Peso	ca. 90 g/m
Intemperie	4 semanas
Temp. de aplicación	Desde -10 °C
Resistencia a temperatura	De forma duradera desde -40 °C hasta +90 °C
Almacenamiento	Fresco y seco

Más información:

proclima.info/en/dasatop-fix



N° art.	GTIN	Longitud	Ancho	Grosor	Unidades/caja
15435	4026639154354	1 m	4 cm	3 mm	50

Solo unidades de embalaje completas.

Soporte técnico del equipo pro clima

Sistemas Pasivos Materiales Activos S.L.

Más información sobre la aplicación y detalles constructivos puede obtener en sugerencias de planificación de pro clima. En caso de dudas consulte la línea de servicio técnico:

pro clima Hotline Técnica

Para cualquier duda que le pueda surgir, puede ponerse en contacto con nuestro servicio técnico de aplicación.

Tel.: +34 945 15 71 58 · proclima@sistemaspasivos.es

SISTEMAS PASIVOS materiales activos



pro clima formación profesional

Si usted desea ampliar sus conocimientos de aplicación de pro clima, puede hacerlo en nuestros cursos de formación.

pro clima online
visite nuestra web: proclima.com

pro clima contacto
pedidos y servicio logístico

pro clima regional
su distribuidor más cercano

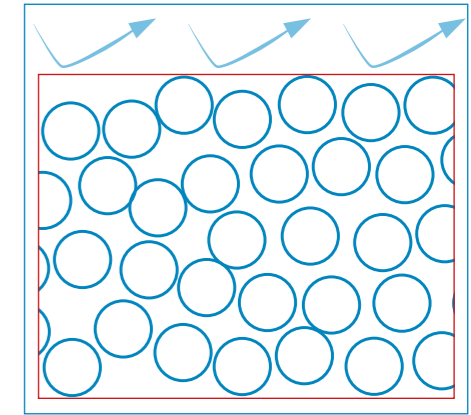
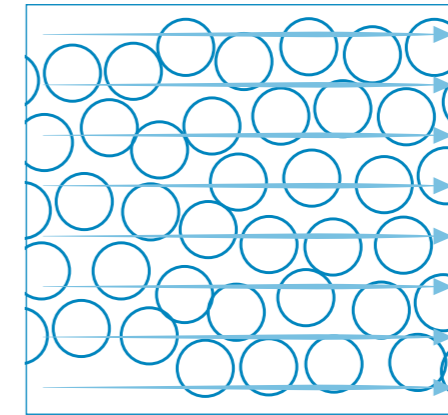
pro clima logística
nuestra organización logística, y nuestro almacén regulador en Alsasua (Navarra), nos permite dar una respuesta rápida a sus pedidos.

Tel.: +34 945 15 71 58 · proclima@sistemaspasivos.es

SISTEMAS PASIVOS materiales activos

El principio del aislamiento térmico

El efecto de todos los aislantes térmicos se basa en la creación infinita de células de aire, porque lo que realmente aísla es el aire, siempre y cuando se trate de aire compartimentado en múltiples espacios pequeños y de forma estanca. ¡Tanto en las plumas del pato, como en nuestro aislamiento de la vivienda! Esta estanqueidad la conseguimos con las láminas pro clima. Tras una fuerte apuesta por el I+D, pro clima ha conseguido unas láminas únicas en el mercado. Ellas son las que realmente hacen efectivo el aislamiento. Igual que un jersey de punto no nos calienta cuando corre el viento, ya que éste traspasa el tejido, pero en el momento que nos colocamos una tela que no deje pasar el aire, el jersey vuelve a calentarnos. Este efecto lo consigue pro clima, y además funciona como barrera reguladora de vapor, sumamente importante para controlar su difusión y con ello las condensaciones.



Un buen aislamiento requiere estanqueidad al aire

Sin junta

Valor U = 0,30 W/m²K

Junta de 1 mm:

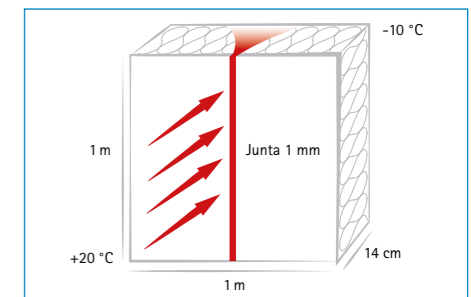
Valor U = 1,44 W/m²K

Factor de empeoramiento 4,8

Medido con una temperatura int. 20°C / ext. -10°C; Diferencia de presión 20 Pa, aislamiento convencional de fibra. IBF, Stuttgart; Fuente DBZ 12/ 89, p. 1639 ff

Eliminación de pérdidas de calor

Un ejemplo: dada una superficie de aislamiento de 1 m² y una capa aislante de 14 cm, una junta de 1 mm de ancho ocasiona una pérdida de calor 4,8 veces mayor a través de esta junta que a través de la superficie total de aislamiento (en un clima normal y con una diferencia reducida de presión de aire). La consecuencia: El valor-U calculado para la construcción no concuerda.



La estanqueidad al aire evita patologías de edificios

Sin junta (Difusión)

0,5 g agua/m² x 24 h

Con junta (Convección): 800 g agua/m² x 24 h

Factor de aumento de humedad 1600

Medido con una temperatura int. 20°C / ext. -10°C; Diferencia de presión 20 Pa, aislamiento convencional de fibra. IBF, Stuttgart; Fuente DBZ 12/ 89, p. 1639 ff

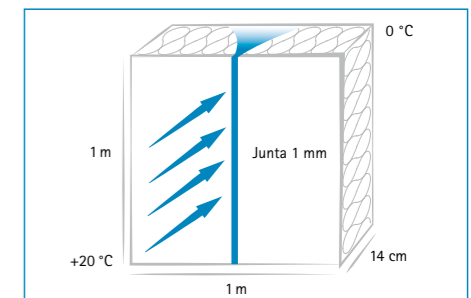
Condiciones límites

Temperatura interior: +20° C

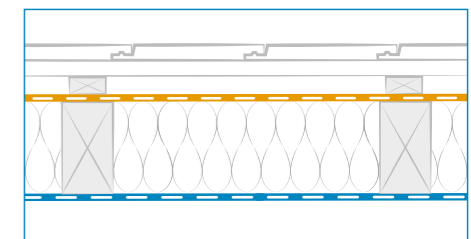
Temperatura exterior: -10° C

Diferencia de presión: 20 Pa (= fuerza del viento 2-3)

(Medición: Instituto alemán para física de construcción, Stuttgart, Fuente: DBZ 12/98, páginas 1639 sq.)



Por ello el material aislante debe de estar cerrado por dentro y por fuera para un funcionamiento correcto: Exteriormente p. ej. con una lámina de difusión abierta bajo teja, bajo cubierta o de fachada. Estas láminas evitan que el aire frío del exterior pueda atravesar el material aislante y lo protegen de la humedad externa. Interiormente con una lámina reguladora de vapor y anticonvección. Estas láminas evitan la penetración del aire húmedo de la vivienda a la capa aislante y con ello la formación de condensaciones y moho.



MOLL

bauökologische Produkte GmbH · Rheintalstraße 35-43 · 68723 Schwetzingen · Alemania
Tel.: +49 6202 2782 0 · eMail: info@proclima.com · proclima.com



Su distribuidor de pro clima:

2025-02 15531

Este folleto informativo corresponde al estado de desarrollo actual de nuestros productos, a la investigación realizada y experiencias obtenidas. Nos reservamos el derecho de cambios en las soluciones constructivas según nuevos conocimientos o cambio de calidades de productos. Le informamos con mucho gusto en cada momento sobre el estado de conocimientos en el momento en que usted quiere aplicar un producto nuestro.