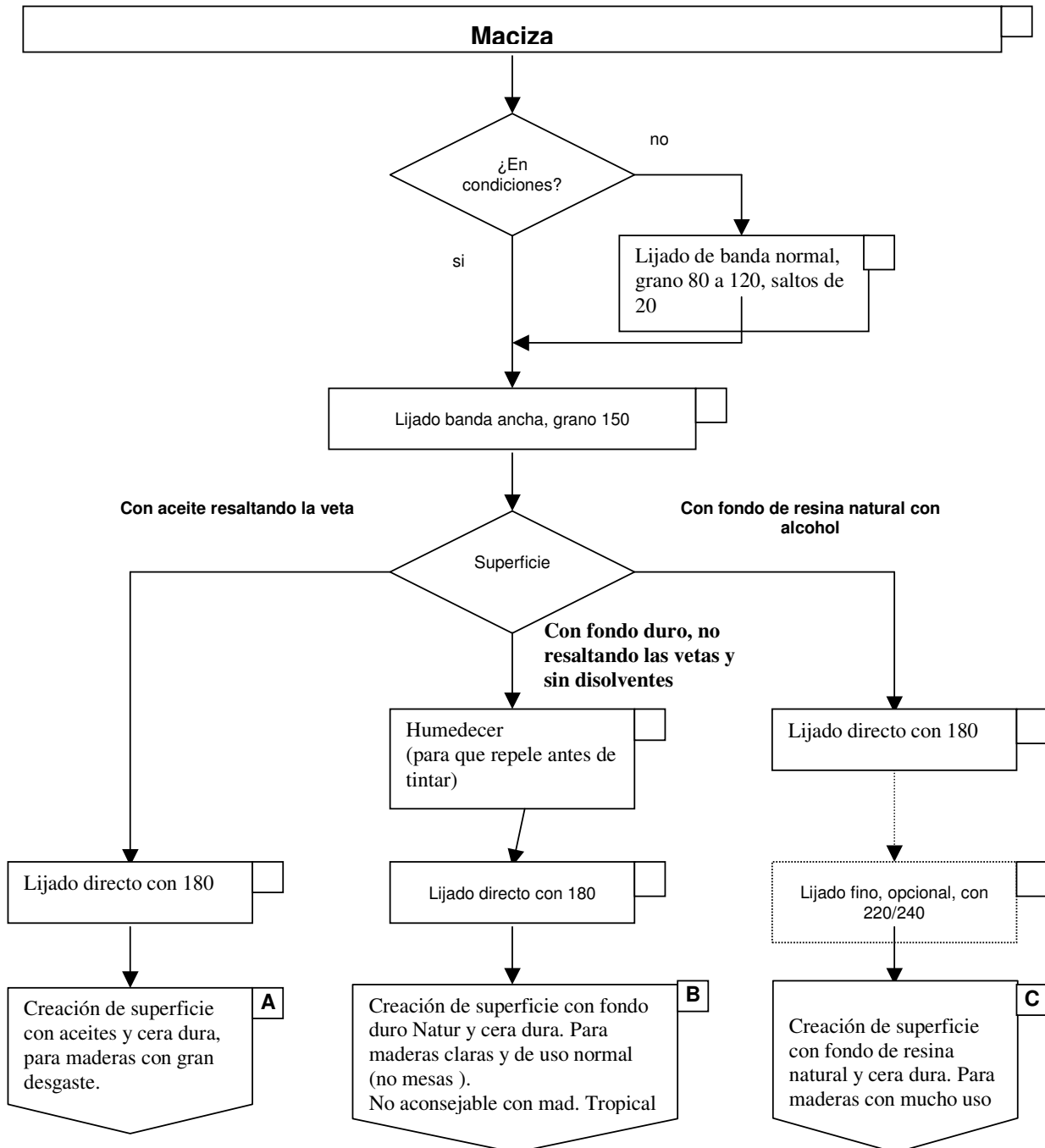




Consejos de aplicación para muebles

Prelijado- Preparación de la madera

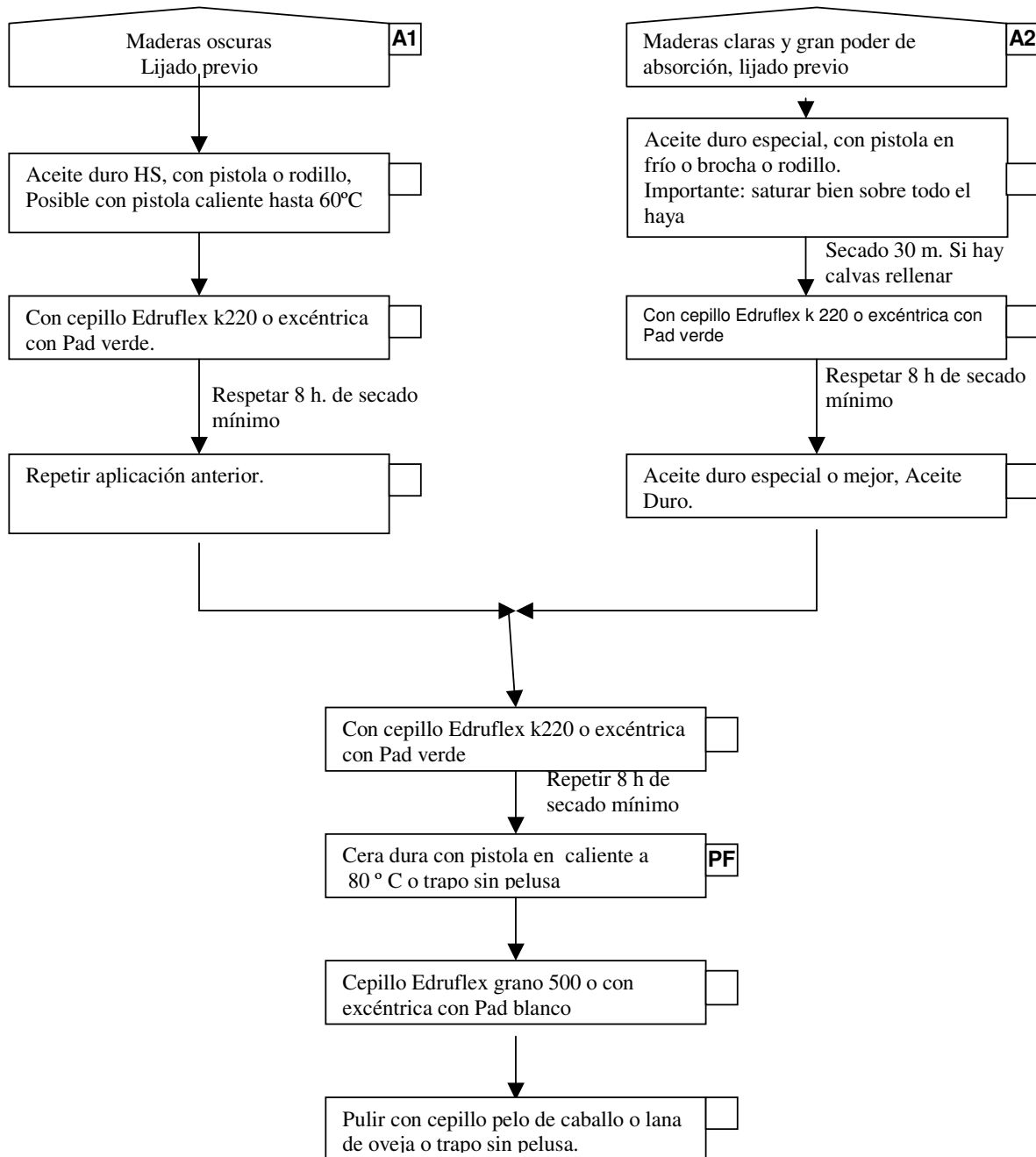


Los procesos indicados tienen carácter de información y consulta. Son el resultado de las experiencias tenidas hasta la fecha y por tanto no pueden derivar responsabilidades sujetas a los mismos. Se recomienda realizar pruebas previas. (Version 004 / Octubre 2003)



Consejos de aplicación para muebles

Acabado de superficies con aceites y cera dura. Para maderas con gran uso. Mesas, escritorios, muebles, etc. Armarios solo aceite mas cera (sin 2º paso)



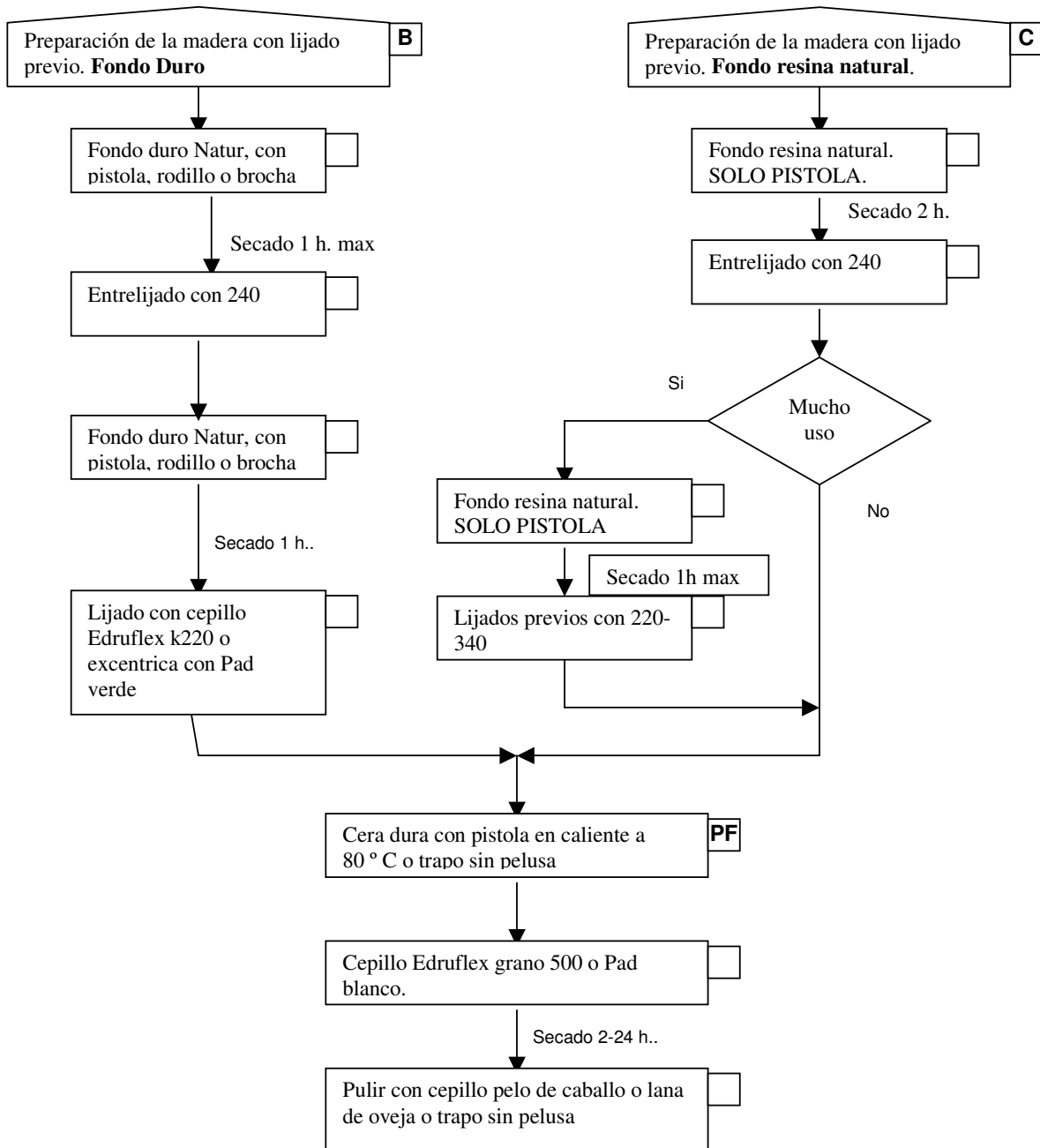
Los procesos indicados tienen carácter de información y consulta. Son el resultado de las experiencias tenidas hasta la fecha y por tanto no pueden derivar responsabilidades sujetas a los mismos. Se recomienda realizar pruebas previas. (Version 004 / Octubre 2003)



Consejos de aplicación para muebles

Uso privado del mueble, con aplicación **Fondo duro** no resaltante para maderas claras.

Muebles de oficinas o uso público con aplicación de **Fondo de Resina natural**.



Los procesos indicados tienen carácter de información y consulta. Son el resultado de las experiencias tenidas hasta la fecha y por tanto no pueden derivar responsabilidades sujetas a los mismos. Se recomienda realizar pruebas previas. (Version 004 / Octubre 2003)



**PRODUCTOS QUE PUEDEN INTERVENIR EN EL
PROCESO DE APLICACIÓN EN MUEBLES**

ARTICULO	DENOMINACIÓN	DENOMINACIÓN ALEMANA
BASES INCOLORAS		
220	FONDO DURO NATUR (AL AGUA)	HARTGUND NATUR
92809	FONDO RESINA NATURAL (AL ALCOHOL)	NATURHARZGRUND HOCHFÜLLEND
COLORES		
92901- ...92910	PÁTINAS DE COLOR	PATINIERFARBEN
92850 - ...92861	COLORES OPACOS	NATURHARZGRUND
ACEITES		
210	ACEITE DURO NUEVO	HARTOL NEU
250	ACEITE DURO ESPECIAL	HARTOL SPEZIAL
251	ACEITTE DURO ESPECIAL - BLANCO	HARTOL SPEZIAL WEISS
214	ACEITE HS	HARTOL HIGH SOLID
COLORES PARA ACEITES		
600 - ...606	COLORES PARA ACEITES	
CERAS		
1050	CERA DURA	HARTWACHS
1081	CERA LÍQUIDA	SW 1
DISOLVENTES		
500	DISOLVENTE PARA ACEITES	VERDÜNNUNG
92801	DISOLVENTE PRODUCTOS ALCOHOL (ART. 92809 Y COLORES 92850 A 92861)	NHG



PROCESOS DE LIJADO Y ACABADO.

A).- PREPARACIÓN DE LA SUPERFICIE.

- LIJADORA BANDA NORMAL.
 - GRANOS: 80-100 Y 120.
- LIJADORA BANDA ANCHA.
 - GRANOS: 150 Y 180.
 - GRANOS: 220 Y 240, OPCIONAL, SÓLO PARA APLICACIÓN DE FONDO DE RESINA NATURAL.

B).- ENTRE APLICACIONES.

- EXCÉNTRICA (ROTO-ORBITAL).
 - PAD VERDE.

C).- DESPUES DE APLICAR CERA DURA.

- EXCÉNTRICA (ROTO-ORBITAL)
 - PAD BLANCO.
- PULIDO CON CEPILLO:
 - PELO DE CABALLO, □
 - LANA DE OVEJA, □
 - TRAPO SIN PELUSA.

