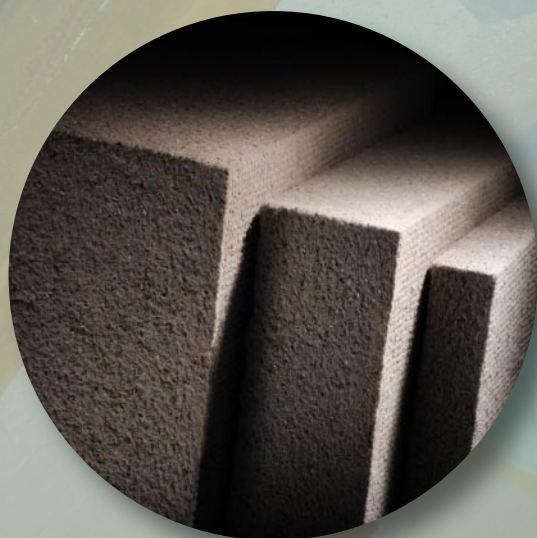


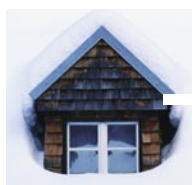
flexCL®

Óptimo como aislamiento
acústico y en tabiquería
seca



Este aislante, que se amolda de forma excelente a los elementos constructivos colindantes por su elasticidad, tiene tanto, unas características fisiológicas como desde el punto de vista de física de construcción muy considerables. flexCL®, único aislante de celulosa en forma de placa a nivel mundial, se ajusta sin juntas ni fisuras en los tramos a aislar absorbiendo diferencias en la geometría y proporcionando un buen acabado. De esta forma se evitan puentes térmicos y acústicos.

- a nivel mundial único material aislante de celulosa en forma de placa
- baja conductividad térmica $0,039 \text{ W/(mK)}$
- muy buen aislamiento acústico por su gran densidad de 70 kg/m^3 y su composición compacta
- relleno perfecto de los tramos por su estabilidad de forma y su flexibilidad
- aplicación sencilla y casi sin sobrantes, la mayoría de los recortes pueden ser utilizados
- montable a presión hasta 1100 mm (sin más sujeción)
- gran resistencia al moho
- reciclable
- fácil de manejar con el cuchillo HOMATHERM, o con sierra de sable o cinta eléctrica
- pocos cortes por su variedad en medidas para modulaciones estándar



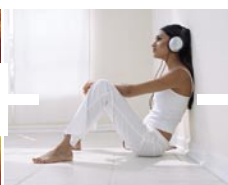
Máximo ahorro energético



Óptima protección al calor estival



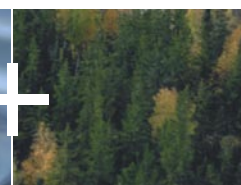
Resistencia al fuego – más que 2000 soluciones ensayadas



Óptima protección al ruido



Regulador de humedad para un clima agradable en interiores



Aislante 100% ecológico de celulosa

Datos del producto

Datos del producto flexCL® (Actualizado en abril 2009)

HOMATHERM®
la evolución del aislamiento

Datos técnicos

Descripción	Placa aislante de celulosa flexible
Homologación (DIBT)	Z-23.11-1338
Homologación técnica europea	ETA-03/0057
Declaración Integral	Papel de periodico, fibra de poliolfeno, sal borax, acido borico
Modo de Fabricación	Procedimiento en seco
Procedimiento en seco	aprox. 70 kg/m³
Capacidad Calorífica Específica	2000 J/(kg·K)
Compresión Perpendicular	≥ 2,5 kPa
Difusión al Vapor μ	2/3
Conductividad térmica	λ _D : 0,039 W/(m·K),
Resistencia al Flujo Longitudinal	43 - 76 kPa·s/m²
Rigidez Dinámica	3 - 7 MN/m³
Grosor de Placa	30, 40, 50, 60, 80, 100, 120, 140, 160, 180 mm
Medidas Standard	30, 40, 50, 60, 80, 100, 120, 140, 160, 180 mm: 1200 x 625 mm
Código de residuos	170604
Protección al fuego	Euroclase Clasificación al fuego según norma 13501-1: E
Temp. Max. De uso momentaneo	120°C
Resistencia a los Hongos	Clasificación 0 según norma EN ISO 84-6 tabla 4

Descripción del producto

- Fabricado de papel reciclado de diarios
- Unión homogénea tridimensional
- montable a presión hasta 1100 mm
- Flexible y se amolda con facilidad
- Abierto a la difusión de vapor

Campos de aplicación

- Aislamiento entre cabios
- Aislamiento de forjados
- Aislamiento techos falsos
- Aislamiento en tabiquería seca
- Aislamiento planos de instalaciones
- Aislamiento de entramado ligero
- Aislamientos acústicos



Distancias entre cabios para montaje a presión

Grosor de placa (mm)	30	40	50	60	80	100	120	140	160	180
Distancia máxima (mm)	400	400	500	500	750	900	1000	1000	1000	1100

flexCL® se corta a medida con 1% más de la medida real y se coloca a presión entre cabios o montantes.



Cuchillo para aislantes



Aparato de corte HOMATHERM



Montar a presión



Ajuste perfecto



flexCL® en suelos, sistema silent-Top

Esta hoja informativa corresponde a los datos actuales en el momento de su edición. Consulten los consejos de aplicación HOMATHERM y las normativas nacionales de construcción en cada caso. La idoneidad del producto hay que comprobar en cada caso de aplicación, HOMATHERM no se hace cargo en caso de mal uso del material.